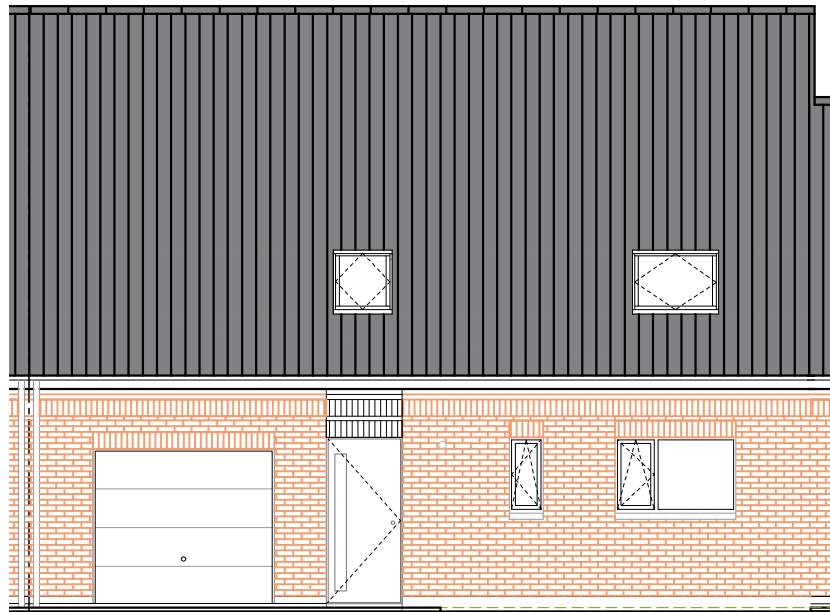
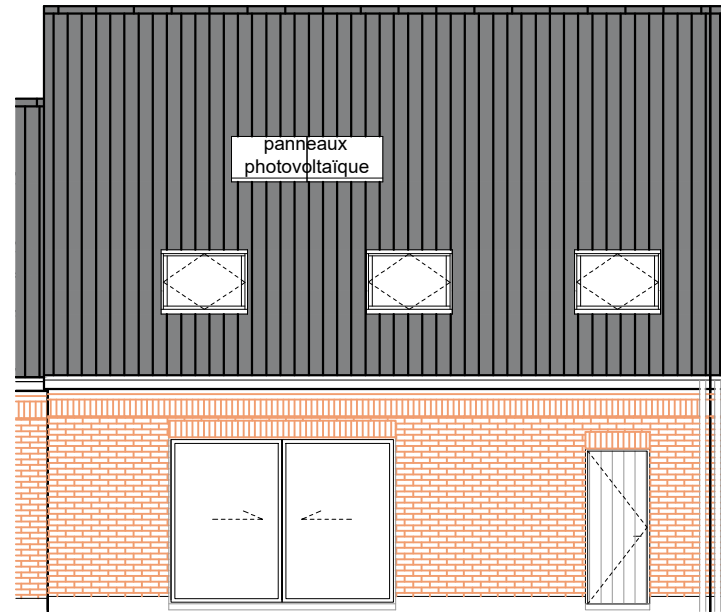


<p>"Les Sources de la Peene"</p> 	
	<p>TISSERIN Habitat 7, rue Tenremonde 59000 LILLE</p>
	<p>Atelier G - Sophie Goblet-Duribreux 119bis rue de la Gare 59170 CROIX</p>
<p>Rue Hofland Drève - 59670 Sainte Marie Cappel</p> <p>Lot 02 Typologie : T5 PSLA</p> <p>Date de révision : 30-04-2021 Indice 01</p>	

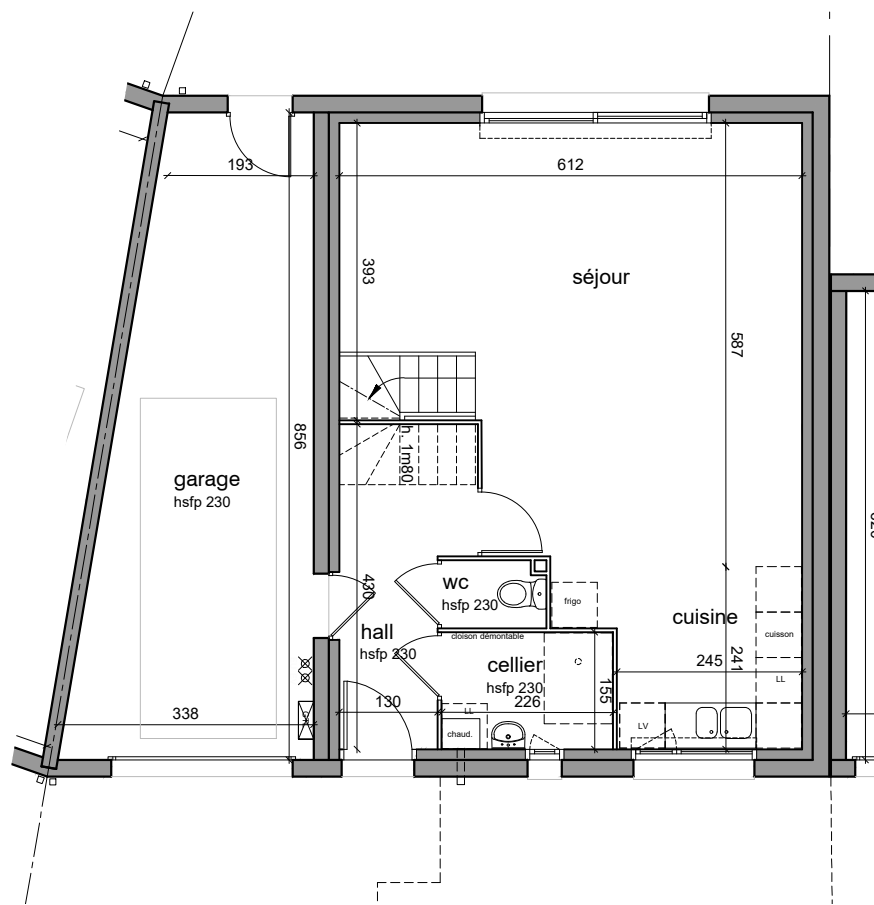
"Ce plan pourra subir des modifications dues aux impératifs techniques et architecturaux. Les surfaces et les côtes exprimées sont susceptibles de variations dans les limites fixées dans le contrat"
 "Les pointillés en cuisine et salles d'eau indiquent les localisations préférentielles des appareils ou mobilier qui ne seront pas fournis"



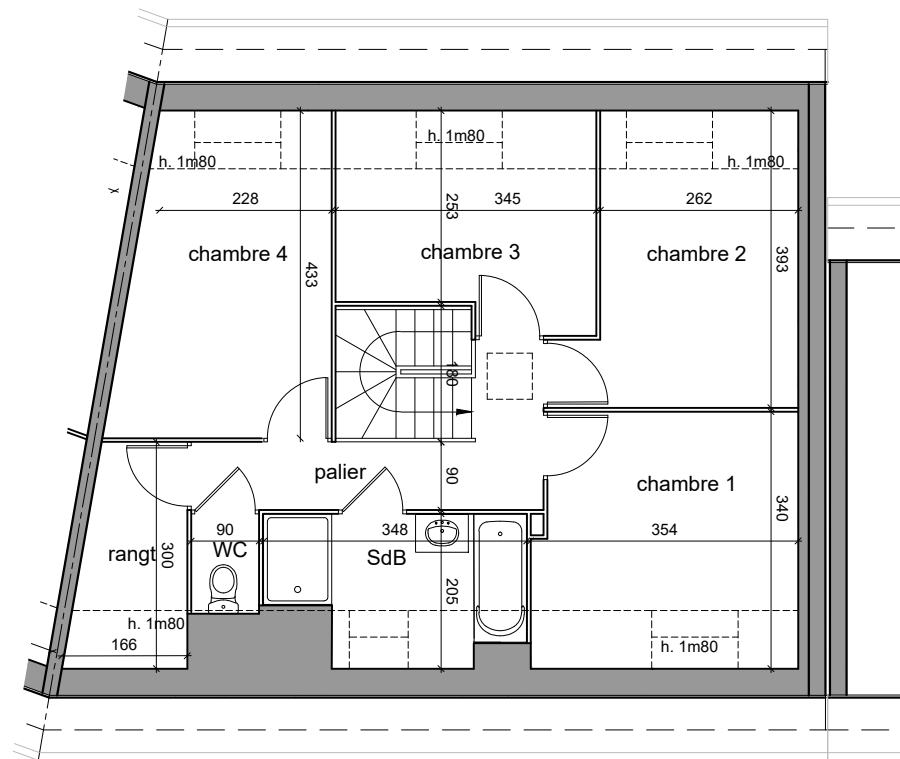
FACADE AVANT



FACADE ARRIERE



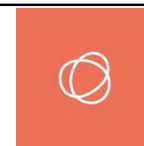
PLAN DU REZ DE CHAUSSEE



PLAN DE L'ETAGE

	Surf. Hab.	Surf. Utile
Rez de Chaussée		
Hall	5.90 m ²	5.90 m ²
Cellier	3.50 m ²	3.50 m ²
WC	1.20 m ²	1.20 m ²
Cuisine	7.10 m ²	7.10 m ²
Séjour	30.00 m ²	30.00 m ²
Etage		
Chambre 1	9.40 m ²	11.80 m ²
Chambre 2	9.30 m ²	10.90 m ²
Chambre 3	7.20 m ²	9.40 m ²
Chambre 4	10.10 m ²	11.50 m ²
Salle de bains	4.70 m ²	6.20 m ²
WC	1.20 m ²	1.20 m ²
Rangement	2.90 m ²	4.00 m ²
Palier	5.40 m ²	5.40 m ²
Surface habitable TOTALE	97.90 m²	
Garage	22.80 m ²	
Jardin	123 m ²	
Parcelle	263 m ²	

"Les Sources
de la Peene "



TISSERIN Habitat
7, rue Tenremonde 59000 LILLE



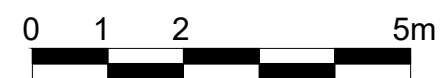
Atelier G - Sophie Goblet-Duribreux
119bis rue de la Gare 59170 CROIX

Rue Hofland Drève - 59670 Sainte Marie Cappel

Lot 02

Typologie : T5 PSLA

Date de révision : 30-04-2021 Indice 01



Echelle graphique pour les plans de niveau

"Ce plan pourra subir des modifications dues aux impératifs techniques et architecturaux. Les surfaces et les côtes exprimées sont susceptibles de variations dans les limites fixées dans le contrat"
"Les pointillés en cuisine et salles d'eau indiquent les localisations préférentielles des appareils ou mobilier qui ne seront pas fournis"