

Le Domaine de la Clairière

Boulevard de Paris
Commune de LILLERS

Tisserin HABITAT

T5 - plans



lot N° 22

	S. HABITABLES	S. AU SOL
SEJOUR/CUISINE	45,22 M ²	45,22 M ²
HALL	3,96 M ²	3,96 M ²
CELLIER	3,49 M ²	3,49 M ²
W.C.	1,73 M ²	1,73 M ²
SALLE DE BAIN	4,27 M ²	4,27 M ²
DEGAGEMENT	3,69 M ²	3,69 M ²
CHAMBRE 1	9,53 M ²	11,13 M ²
CHAMBRE 2	7,00 M ²	8,30 M ²
CHAMBRE 3	7,00 M ²	8,30 M ²
CHAMBRE 4	8,60 M ²	10,60 M ²

SURFACE TOTALE 94,49 M² 100,69 M²

PARCELLE 211 M²

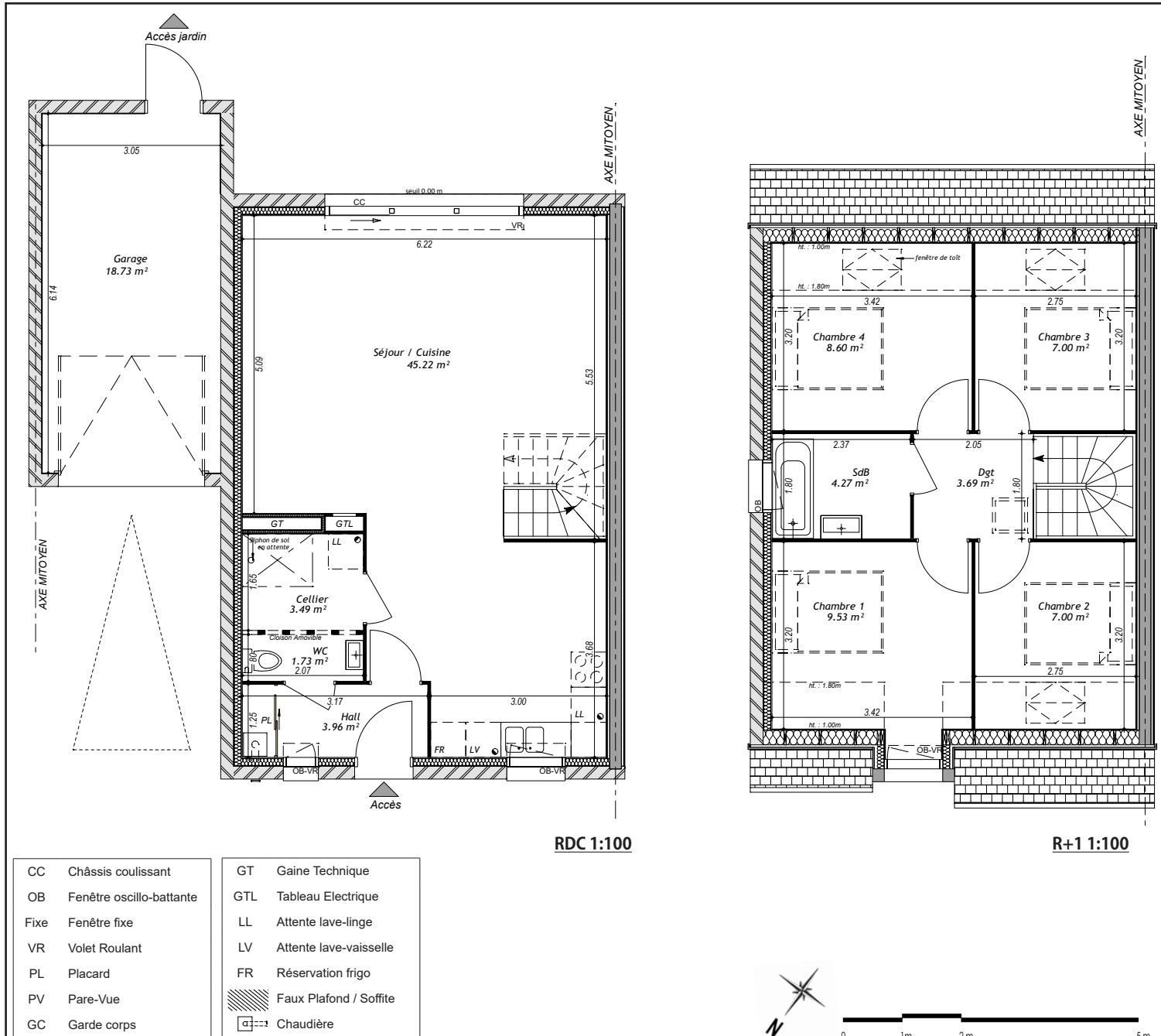
PARTIE AVANT env. 20 M²

PARTIE ARRIERE env. 101 M²

GARAGE 18,73 M²

indice : 2

Février 2021



Le présent document exprime la figure et les dispositions générales de l'habitation. Le plan et ses côtes sont susceptibles de subir des modifications suite à la mise au point des plans d'exécution et des impératifs techniques. La hauteur sous plafond, soffites, retombées de poutre, canalisations et déviements ne saurait être, selon mode opératoire, inférieure à 2m10. Ces éléments ne sont pas tous figurés et peuvent être modifiés pour des raisons techniques. L'emplacement de mobilier est donné à titre indicatif.