

# Le Domaine de la Clairière

Boulevard de Paris  
Commune de LILLERS

Tisserin HABITAT

## T4 B - plans



## lot N° 12

	S. HABITABLES	S. AU SOL
SEJOUR/CUISINE	36,62 M <sup>2</sup>	36,62 M <sup>2</sup>
HALL	4,53 M <sup>2</sup>	4,53 M <sup>2</sup>
CELLIER	4,21 M <sup>2</sup>	4,21 M <sup>2</sup>
W.C.	1,91 M <sup>2</sup>	1,91 M <sup>2</sup>
SALLE DE BAIN	3,90 M <sup>2</sup>	5,50 M <sup>2</sup>
DEGAGEMENT	3,13 M <sup>2</sup>	3,13 M <sup>2</sup>
CHAMBRE 1	10,84 M <sup>2</sup>	12,94 M <sup>2</sup>
CHAMBRE 2	9,15 M <sup>2</sup>	11,35 M <sup>2</sup>
CHAMBRE 3	9,15 M <sup>2</sup>	11,35 M <sup>2</sup>

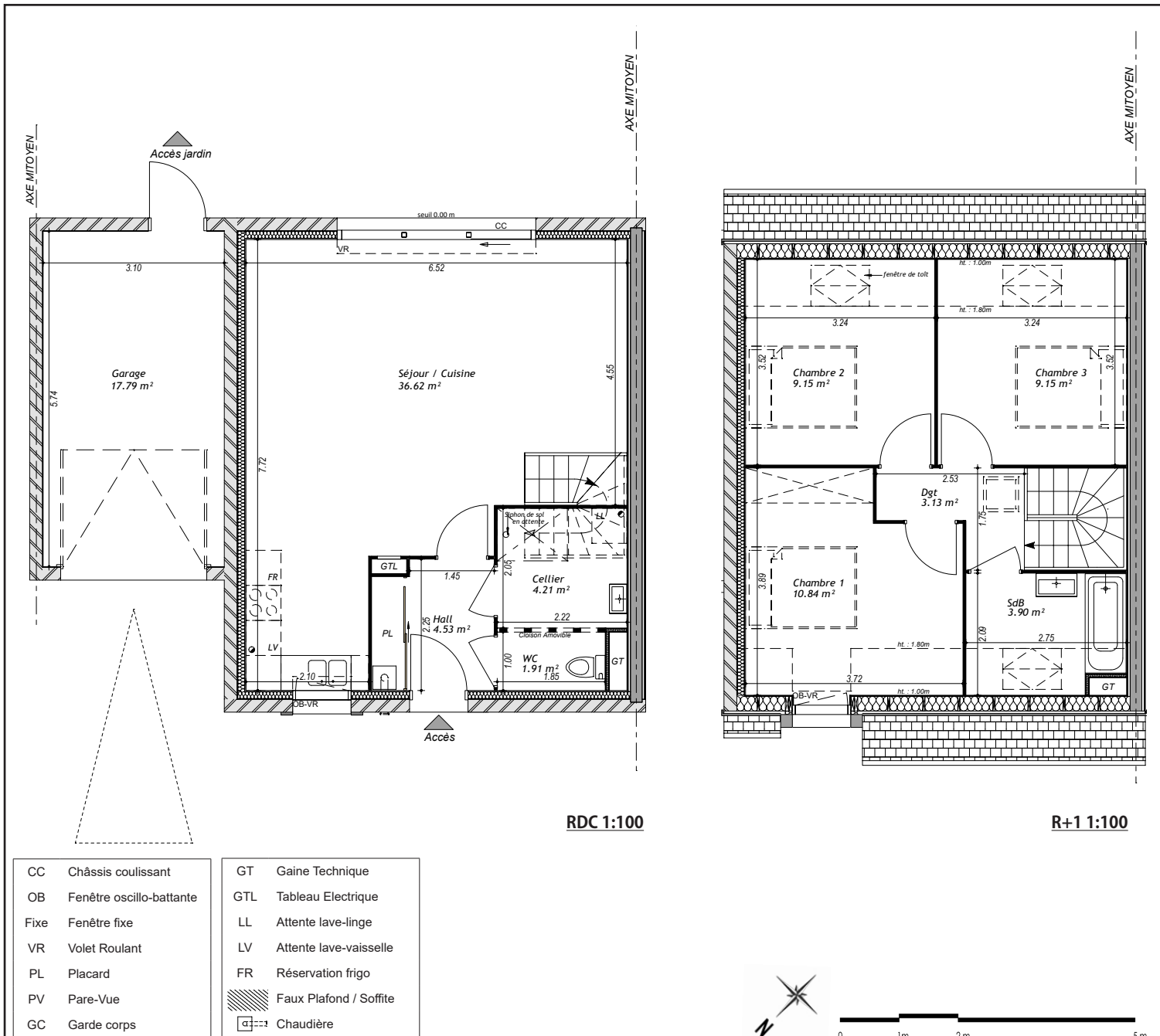
**SURFACE TOTALE** 83,44 M<sup>2</sup> 91,54 M<sup>2</sup>

**PARCELLE** 204 M<sup>2</sup>

PARTIE AVANT env. 39 M<sup>2</sup>

PARTIE ARRIERE env. 84 M<sup>2</sup>

**GARAGE** 17,79 M<sup>2</sup>



Le présent document exprime la figure et les dispositions générales de l'habitation. Le plan et ses côtes sont susceptibles de subir des modifications suite à la mise au point des plans d'exécution et des impératifs techniques. La hauteur sous plafond, soffites, retombées de poutre, canalisations et déviements ne saurait être, selon mode opératoire, inférieure à 2m10. Ces éléments ne sont pas tous figurés et peuvent être modifiés pour des raisons techniques. L'emplacement de mobilier est donné à titre indicatif.

indice : 2

Février 2021