

# Le Domaine de la Clairière

Boulevard de Paris  
Commune de LILLERS

Tisserin HABITAT

## T4 A - plans



## lot N° 10

	S. HABITABLES	S. AU SOL
SEJOUR/CUISINE	37,67 M <sup>2</sup>	37,67 M <sup>2</sup>
HALL	3,29 M <sup>2</sup>	3,29 M <sup>2</sup>
CELLIER	4,94 M <sup>2</sup>	4,94 M <sup>2</sup>
W.C.	1,81 M <sup>2</sup>	1,81 M <sup>2</sup>
SALLE DE BAIN	3,59 M <sup>2</sup>	5,29 M <sup>2</sup>
DEGAGEMENT	2,41 M <sup>2</sup>	2,41 M <sup>2</sup>
CHAMBRE 1	9,41 M <sup>2</sup>	11,61 M <sup>2</sup>
CHAMBRE 2	9,94 M <sup>2</sup>	11,64 M <sup>2</sup>
CHAMBRE 3	9,44 M <sup>2</sup>	11,14 M <sup>2</sup>

**SURFACE TOTALE** **82,50 M<sup>2</sup>** 89,80 M<sup>2</sup>

**PARCELLE** **299 M<sup>2</sup>**

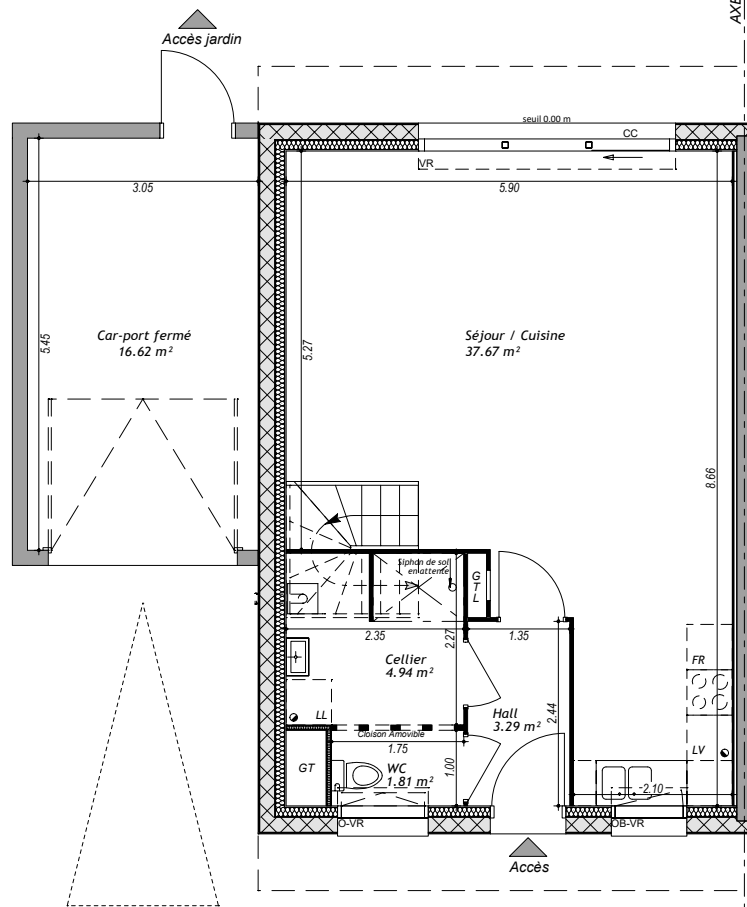
PARTIE AVANT env. 58 M<sup>2</sup>

PARTIE ARRIERE env. 160 M<sup>2</sup>

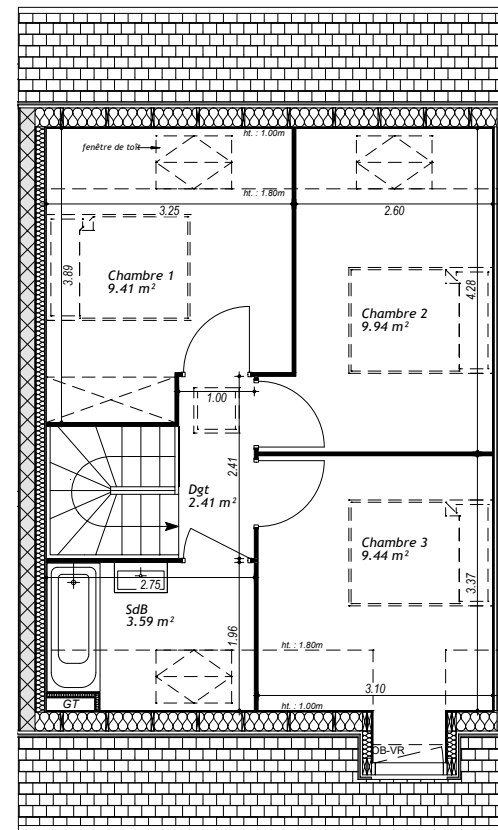
CART PORT FERME 16,62 M<sup>2</sup>

indice : 2

Février 2021



RDC 1:100



R+1 1:100

CC	Châssis coulissant	GT	Gaine Technique
OB	Fenêtre oscillo-battante	GTL	Tableau Electrique
Fixe	Fenêtre fixe	LL	Attente lave-linge
VR	Volet Roulant	LV	Attente lave-vaisselle
PL	Placard	FR	Réservation frigo
PV	Pare-Vue		Faux Plafond / Soffite
GC	Garde corps		Chaudière

0 1m 2m 5m



Le présent document exprime la figure et les dispositions générales de l'habitation. Le plan et ses côtes sont susceptibles de subir des modifications suite à la mise au point des plans d'exécution et des impératifs techniques. La hauteur sous plafond, soffites, retombées de poutre, canalisations et dévoiements ne saurait être, selon mode opératoire, inférieure à 2m10. Ces éléments ne sont pas tous figurés et peuvent être modifiés pour des raisons techniques. L'emplacement de mobilier est donné à titre indicatif.