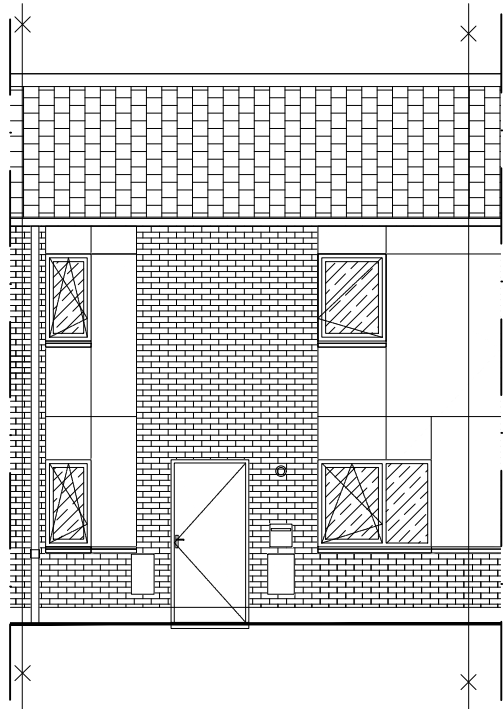
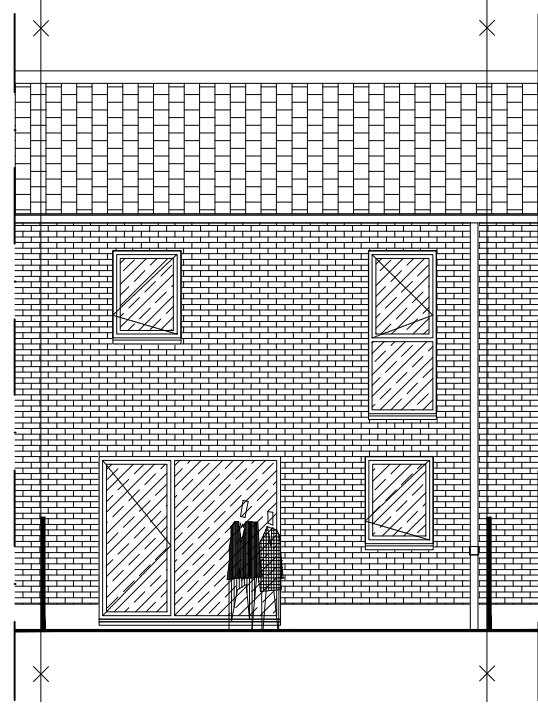


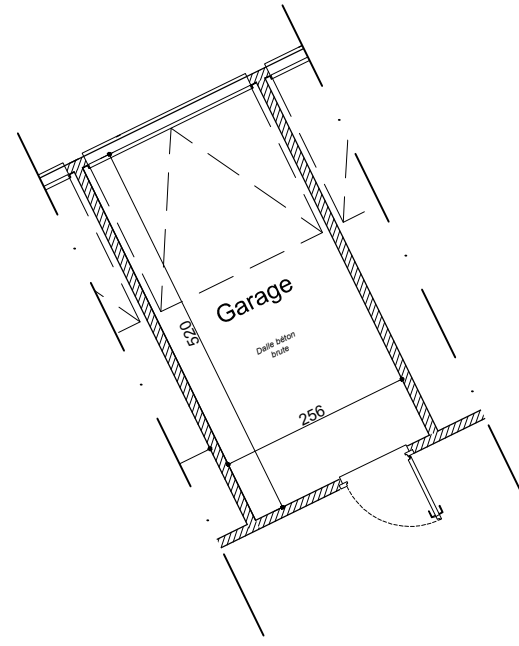
"CASERNE DES DOUANES" ARMENTIERES



FACADE SUR ENTREE



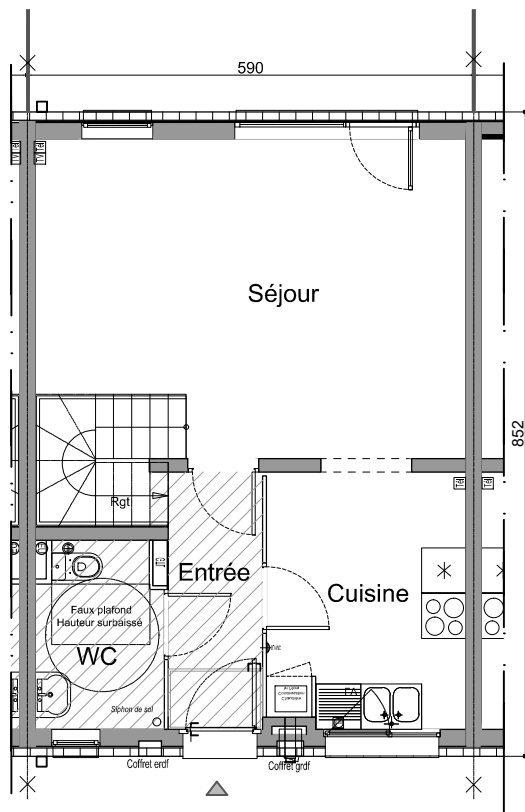
FACADE SUR JARDIN



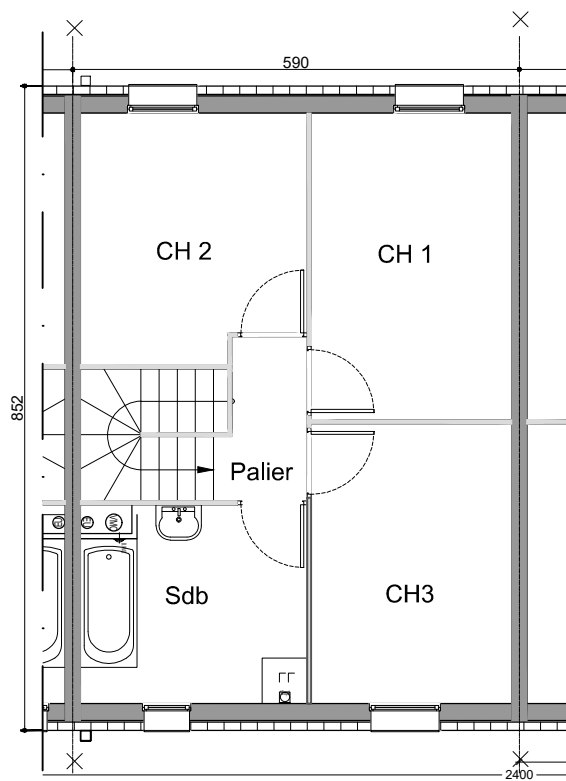
PLAN DE GARAGE



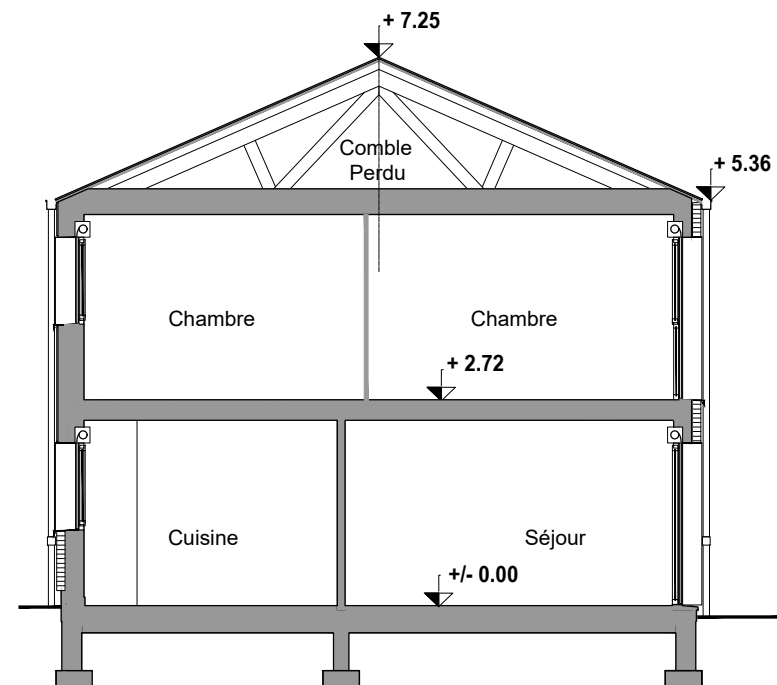
PLAN DE MASSE



PLAN DE REZ DE CHAUSSEE



PLAN DE L'ETAGE



COUPE

SURFACE HABITABLE

TYPE 4 PSLA	Habitable	Utile
Entrée	4.25 m ²	
Cuisine	8.84 m ²	
Séjour	22.76 m ²	
WC	4.02 m ²	
Palier	2.37 m ²	
Sdb	7.55 m ²	
Rgt	0.75 m ²	
CH 1	10.76 m ²	
CH 2	9.55 m ²	
CH 3	9.81 m ²	
Garage		13.31 m ²
TOTAL	80.66 m²	93,97 m²

Surface parcelle	130,22 m ²
------------------	-----------------------



SRCJ
Construction de 40 logements collectifs
+ 13 logements individuels
"CASERNE DES DOUANES"
ARMENTIERES

**SOCIETE REGIONALE
DES CITES JARDINS**
7, rue de Tenremonde
BP 187 - 59029 LILLE Cedex
Tél: 03 20 158 148 - Fax: 03 20 158 159

**CLAUDE DEBROCK
ARCHITECTE - URBANISTE**
51, bvd de strasbourg - 59000 LILLE
Tél: 03 28 822 333 - Fax: 03 20 866 075
debrock.architecte@co-gites.com

Lot 2
Date : 14 septembre 2016
Typologie : IV PSLA

"Ce plan pourra subir des modifications dues aux impératifs techniques et architecturaux. Les surfaces et les côtes exprimées sont susceptibles de variations dans la limite de 5%"
"Les pointillés en cuisines et salles de bains indiquent les localisations préférentielles des appareils ou mobilier qui ne seront pas fournis"

