

# Résidence Cornaline

rue du Docteur Calmette - 59190 Hazebrouck



## Logement M02 - T4

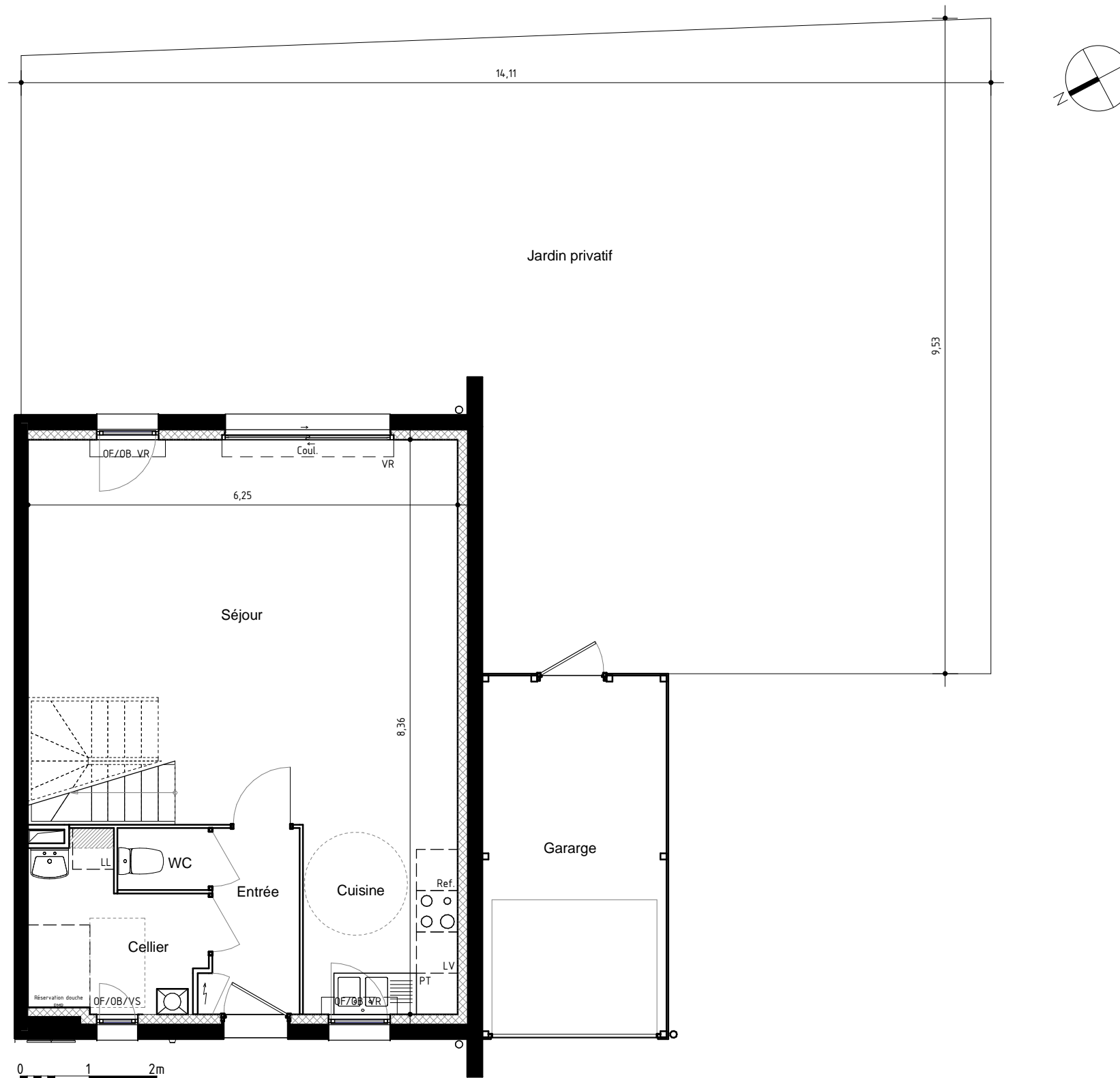
Nom	Surface habitable	Surface balayable
Cellier	5,40 m <sup>2</sup>	5,40 m <sup>2</sup>
Chambre 1	9,11 m <sup>2</sup>	10,95 m <sup>2</sup>
Chambre 2	9,83 m <sup>2</sup>	11,62 m <sup>2</sup>
Chambre 3	9,40 m <sup>2</sup>	12,02 m <sup>2</sup>
Cuisine	6,21 m <sup>2</sup>	6,21 m <sup>2</sup>
Dgt	1,94 m <sup>2</sup>	1,94 m <sup>2</sup>
Entrée	3,44 m <sup>2</sup>	3,44 m <sup>2</sup>
SdB	4,48 m <sup>2</sup>	6,64 m <sup>2</sup>
Séjour	32,46 m <sup>2</sup>	32,46 m <sup>2</sup>
WC	1,20 m <sup>2</sup>	1,20 m <sup>2</sup>
	<b>83,48 m<sup>2</sup></b>	<b>91,89 m<sup>2</sup></b>
Garage	0,00 m <sup>2</sup>	14,11 m <sup>2</sup>
Jardin privatif	0,00 m <sup>2</sup>	105,27 m <sup>2</sup>
	<b>0,00 m<sup>2</sup></b>	<b>119,38 m<sup>2</sup></b>

### Légende

Pl.	Placard		Rectangle 1.2m x 0.9m réservation douche sous carrelage
GTL	Gaine Technique Logement		Chaudière
PT	Plan de travail	<b>Espace de manoeuvre obligatoire pour les PMR</b> (personne à mobilité réduite)	
LV	Attente Lave Vaisselle		Rectangle d'espace libre obligatoire 1.2m x 2.2m devant porte d'entrée
LL	Attente Lave Linge		Rectangle d'espace libre obligatoire 0.8m x 1.3m - WC PMR
VR	Volet Roulant		Cercle d'espace libre obligatoire 1.5m de diamètre
VS	Verre Sablé		TAC Trappe d'accès au comble
PF	Porte Fenêtre		
OF	Ouvrant à la française		
OB	Oscillo-Battant		
OB	Oscillo-Battant		
Coul.	Coulissant		



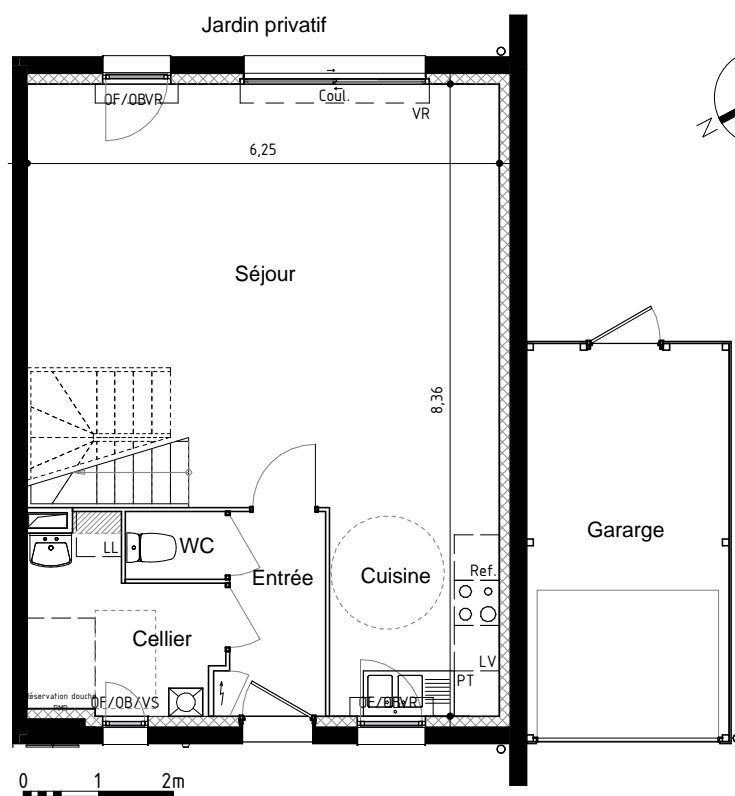
09/06/2020



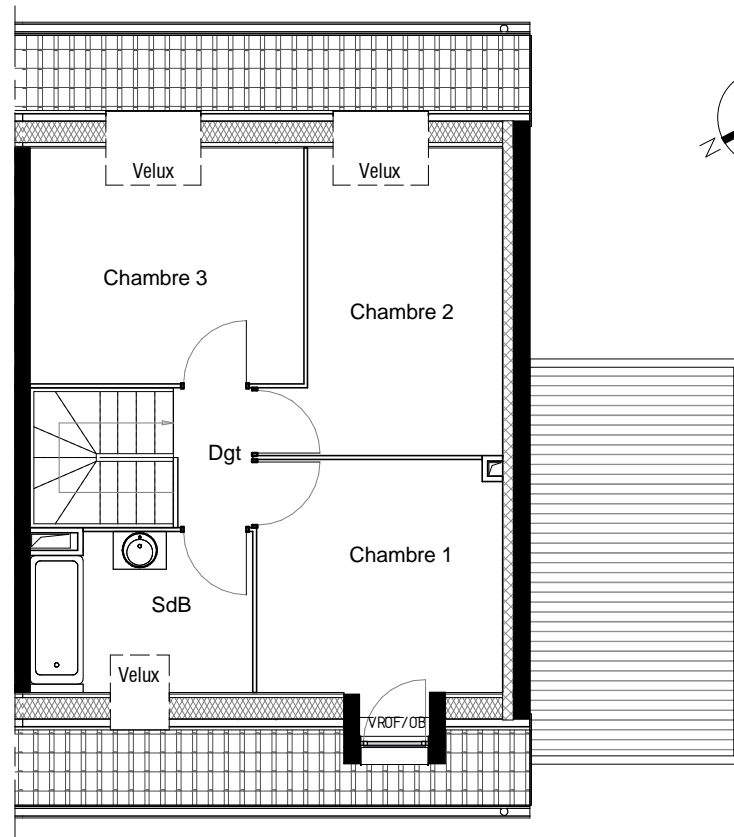
NOTA 1 : "Des modifications sont susceptibles d'être apportées à ce plan en fonction des nécessités techniques de la réalisation, tant en ce qui concerne les dimensions libres que l'équipement. Les surfaces et côtes indiquées sont approximatives et susceptibles de variations dans la limite de 5%."

NOTA 2 : "Le parc de stationnement n'est pas soumis à la norme NFP 91.120"

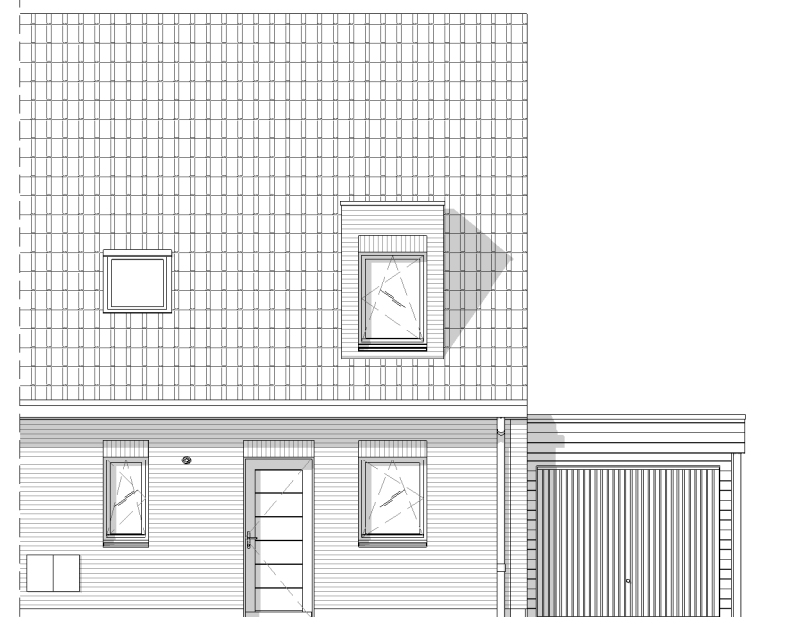
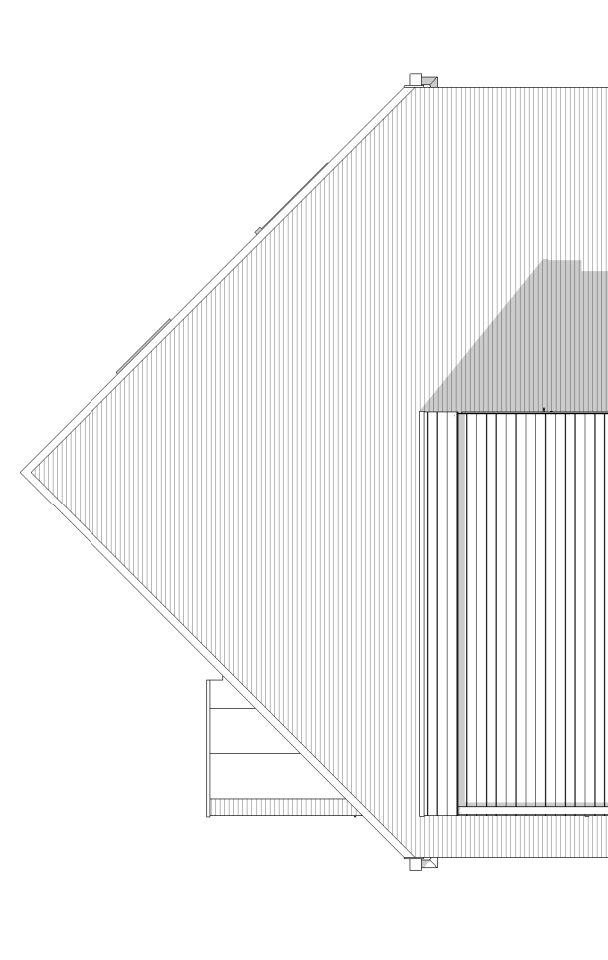
NOTA 3 : "Les pointillés en cuisine, cellier et salle de bain indiquent les localisations préférentielles des appareils ou mobiliers qui ne seront pas fournis."



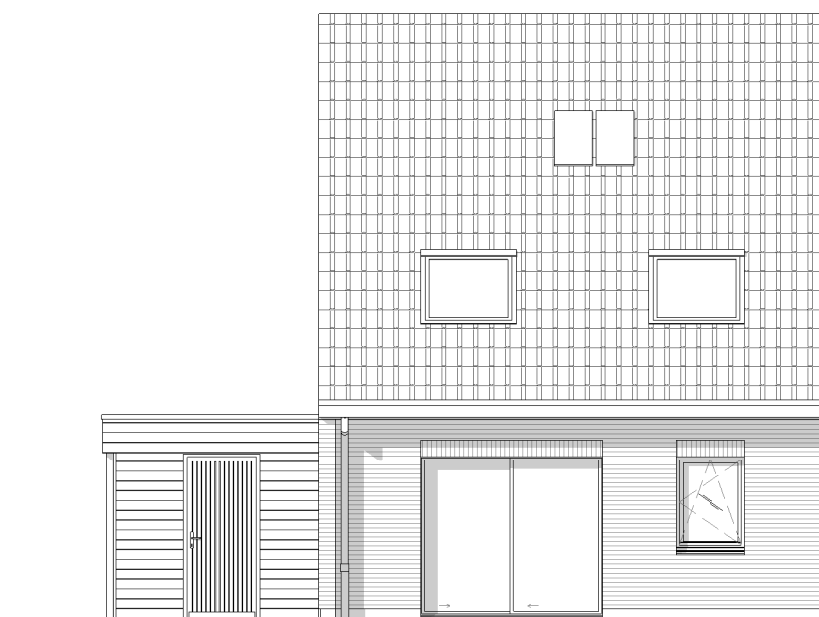
1 Plan du Rez-de-chaussée



2 Plan de l'étage



3 Façade sur entrée



4 Façade sur jardin

# Résidence Cornaline

rue du Docteur Calmette - 59190 Hazebrouck

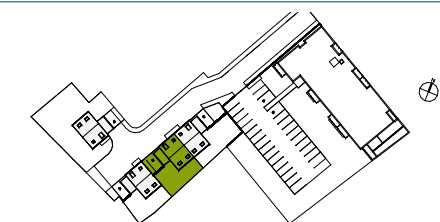


## Logement M02 - T4

Nom	Surface habitable	Surface balayable
Cellier	5,40 m <sup>2</sup>	5,40 m <sup>2</sup>
Chambre 1	9,11 m <sup>2</sup>	10,95 m <sup>2</sup>
Chambre 2	9,83 m <sup>2</sup>	11,62 m <sup>2</sup>
Chambre 3	9,40 m <sup>2</sup>	12,02 m <sup>2</sup>
Cuisine	6,21 m <sup>2</sup>	6,21 m <sup>2</sup>
Dgt	1,94 m <sup>2</sup>	1,94 m <sup>2</sup>
Entrée	3,44 m <sup>2</sup>	3,44 m <sup>2</sup>
SdB	4,48 m <sup>2</sup>	6,64 m <sup>2</sup>
Séjour	32,46 m <sup>2</sup>	32,46 m <sup>2</sup>
WC	1,20 m <sup>2</sup>	1,20 m <sup>2</sup>
	83,48 m <sup>2</sup>	91,89 m <sup>2</sup>
Garage	0,00 m <sup>2</sup>	14,11 m <sup>2</sup>
Jardin privatif	0,00 m <sup>2</sup>	105,27 m <sup>2</sup>
	0,00 m <sup>2</sup>	119,38 m <sup>2</sup>

### Légende

Pl.	Placard		Rectangle 1.2m x 0.9m réservation douche sous carrelage
GTL	Gaine Technique Logement		Chaudière
PT	Plan de travail	Espace de manœuvre obligatoire pour les PMR (personne à mobilité réduite)	
LV	Attente Lave Vaisselle		Rectangle d'espace libre obligatoire 1.2mx2.2m devant porte d'entrée
LL	Attente Lave Linge		Rectangle d'espace libre obligatoire 0.8mx1.3m - WC PMR
VR	Volet Roulant		Cercle d'espace libre obligatoire 1.5m de diamètre
VS	Verre Sablé		TAC Trappe d'accès au comble
PF	Porte Fenêtre		
OF	Ouvrant à la française		
OB	Oscillo-Battant		
Coul.	Couissant		



09/06/2020

NOTA 1 : "Des modifications sont susceptibles d'être apportées à ce plan en fonction des nécessités techniques de la réalisation, tant en ce qui concerne les dimensions libres que l'équipement. Les surfaces et côtes indiquées sont approximatives et susceptibles de variations dans la limite de 5%."

NOTA 2 : "Le parc de stationnement n'est pas soumis à la norme NFP 91.120"

NOTA 3 : "Les pointillés en cuisine, cellier et salle de bain indiquent les localisations préférentielles des appareils ou mobiliers qui ne seront pas fournis."

