

Localisation du lotissement

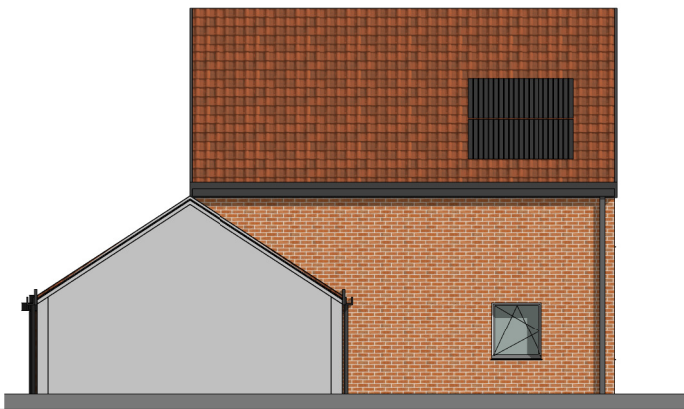


Ech: 1 : 300



" Ce plan pourra subir des modifications dues aux impératifs techniques et architecturaux. Les surfaces et les côtes exprimées sont susceptibles de variations dans les limites fixées dans le contrat "  
 " Les pointillés en cuisine et salles d'eau indiquent les localisations préférentielles des appareils ou mobilier qui ne seront pas fournis "

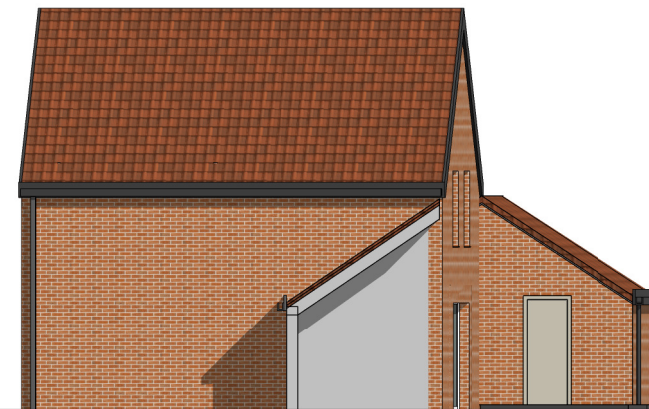
|   |   |
|---|---|
| <p>" Les Hauts du Paradis "</p>   |                                |
|  | <p><b>SOCIÉTÉ RÉGIONALE DES CITES JARDINS</b><br/>             7 Rue de Tenremonde - BP 187 - 59029 LILLE cedex</p> |
|  | <p><b>AGENCE D'ARCHITECTURE DEBROCK</b><br/>             26 bis rue Paul Doumer - 59650 VILLENEUVE D'ASCQ</p>       |
| <p>N°22 Rue Lotten - 59310 NOMAIN</p>   |   |
| <p><b>Lot E03</b></p>   | <p>Typologie : <b>IV PSLA</b></p>   |
| <p>Date de révision : 10-07-2020</p>  |   |



FACADE LATERALE GAUCHE



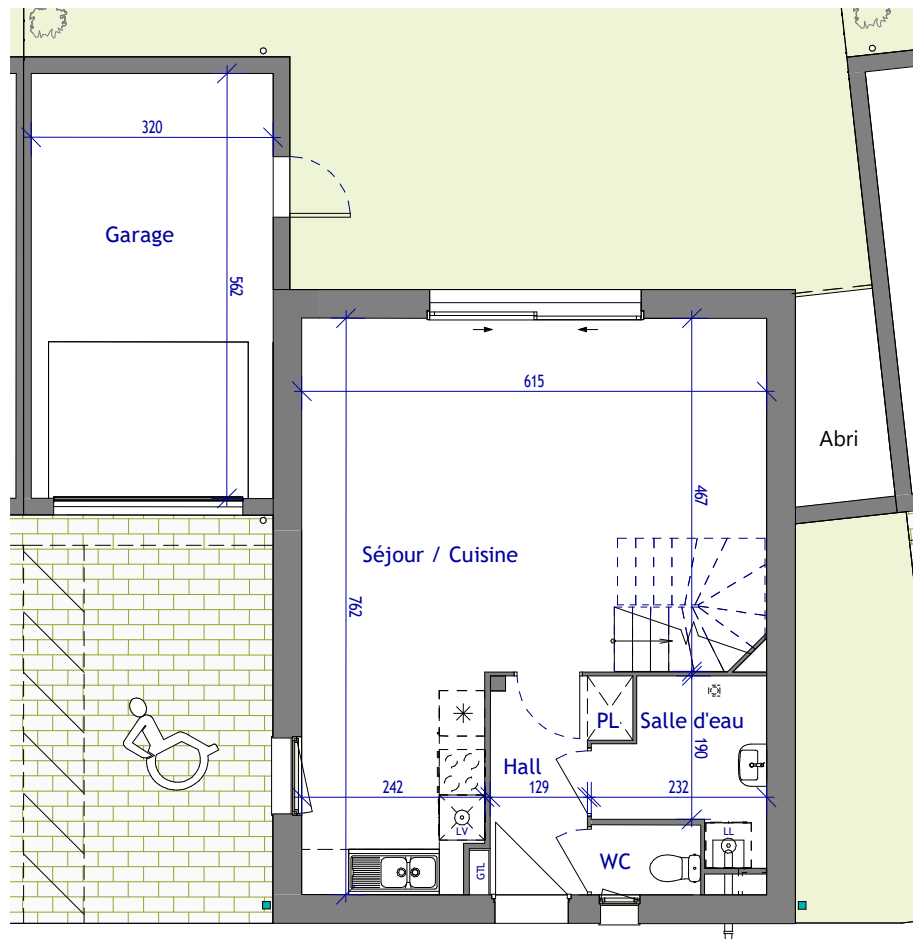
FACADE AVANT



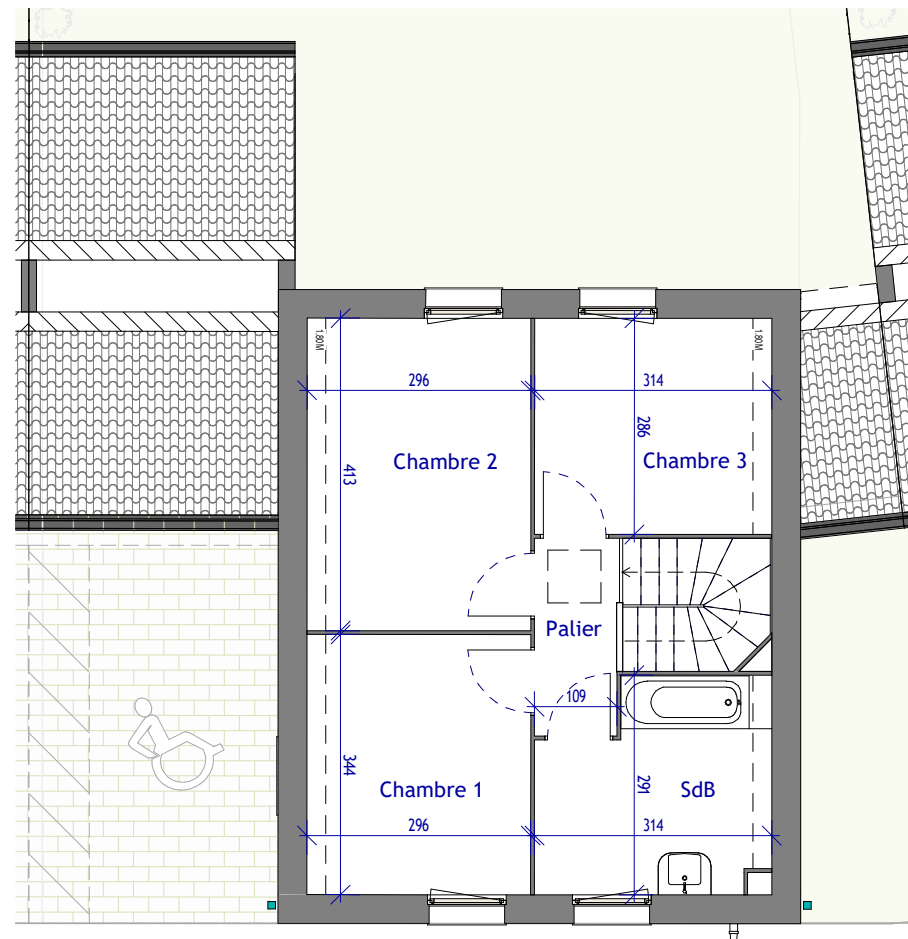
FACADE LATERALE DROITE



FACADE ARRIERE



PLAN DU REZ-DE-CHAUSSEE



PLAN DE L'ETAGE

|                  | Surf. Hab.           | Surf.Utile           |
|------------------|----------------------|----------------------|
| Hall             | 3.69 m <sup>2</sup>  | 3.69 m <sup>2</sup>  |
| PL               | 0.50 m <sup>2</sup>  | 0.50 m <sup>2</sup>  |
| Séjour / Cuisine | 33.09 m <sup>2</sup> | 35.58 m <sup>2</sup> |
| WC               | 1.34 m <sup>2</sup>  | 1.34 m <sup>2</sup>  |
| Salle d'eau      | 4.39 m <sup>2</sup>  | 4.39 m <sup>2</sup>  |
| Palier           | 2.87 m <sup>2</sup>  | 2.87 m <sup>2</sup>  |
| Chambre 1        | 9.33 m <sup>2</sup>  | 10.19 m <sup>2</sup> |
| Chambre 2        | 11.20 m <sup>2</sup> | 12.23 m <sup>2</sup> |
| Chambre 3        | 8.26 m <sup>2</sup>  | 8.98 m <sup>2</sup>  |
| SdB              | 7.38 m <sup>2</sup>  | 8.02 m <sup>2</sup>  |
|                  | 82.05 m <sup>2</sup> | 87.80 m <sup>2</sup> |

|        | Surf. Annexe         |
|--------|----------------------|
| Garage | 17.98 m <sup>2</sup> |

|        | Surface            |
|--------|--------------------|
| Jardin | 114 m <sup>2</sup> |

|          | Surface            |
|----------|--------------------|
| Parcelle | 220 m <sup>2</sup> |

" Ce plan pourra subir des modifications dues aux impératifs techniques et architecturaux. Les surfaces et les côtes exprimées sont susceptibles de variations dans les limites fixées dans le contrat "  
 " Les pointillés en cuisine et salles d'eau indiquent les localisations préférentielles des appareils ou mobilier qui ne seront pas fournis "



- Echelle graphique pour les plans de niveaux -



**" Les Hauts du Paradis "**

**srcj**

**SOCIETE REGIONALE DES CITES JARDINS**  
 7 Rue de Tenremonde - BP 187 - 59029 LILLE cedex

**debrock**  
 agence d'architecture

**AGENCE D'ARCHITECTURE DEBROCK**  
 26 bis rue Paul Doumer - 59650 VILLENEUVE D'ASCQ

N°22 Rue Lotten - 59310 NOMAIN

**Lot E03** Typologie : **IV PSLA**

Date de révision : 10-07-2020