

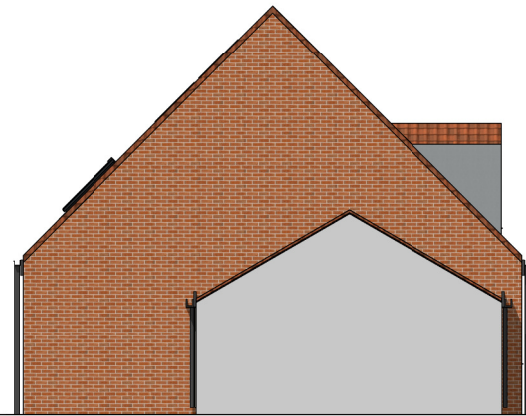
Localisation du lotissement



Ech: 1 : 300

" Ce plan pourra subir des modifications dues aux impératifs techniques et architecturaux. Les surfaces et les côtes exprimées sont susceptibles de variations dans les limites fixées dans le contrat "
 " Les pointillés en cuisine et salles d'eau indiquent les localisations préférentielles des appareils ou mobilier qui ne seront pas fournis "

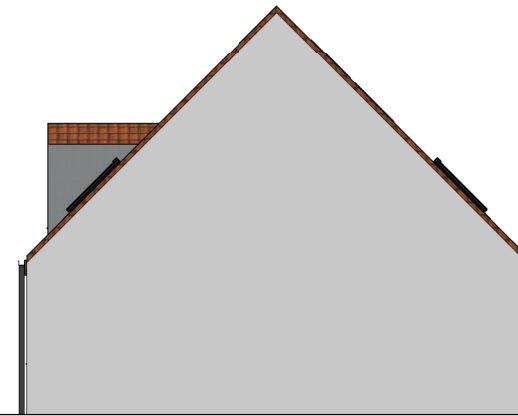
<p>" Les Hauts du Paradis "</p>	
	<p>SOCIÉTÉ RÉGIONALE DES CITES JARDINS 7 Rue de Tenremonde - BP 187 - 59029 LILLE cedex</p>
	<p>AGENCE D'ARCHITECTURE DEBROCK 26 bis rue Paul Doumer - 59650 VILLENEUVE D'ASCQ</p>
<p>N°6 Rue Lotten - 59310 NOMAIN Lot B03 Date de révision : 15-05-2020</p>	<p>Typologie : IV PSLA</p>



FACADE LATÉRALE GAUCHE



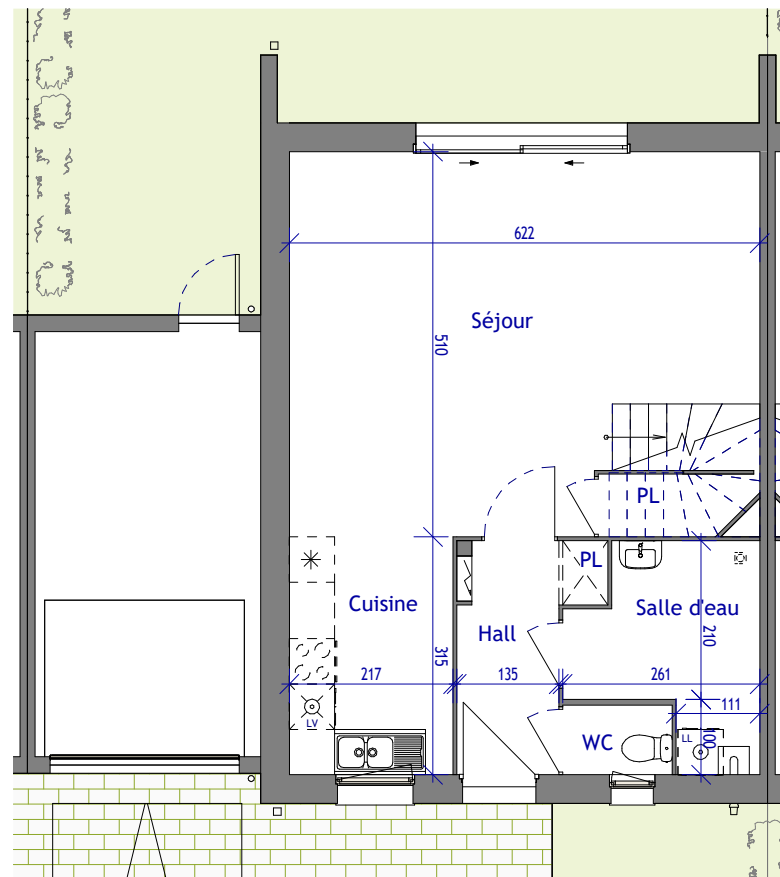
FACADE AVANT



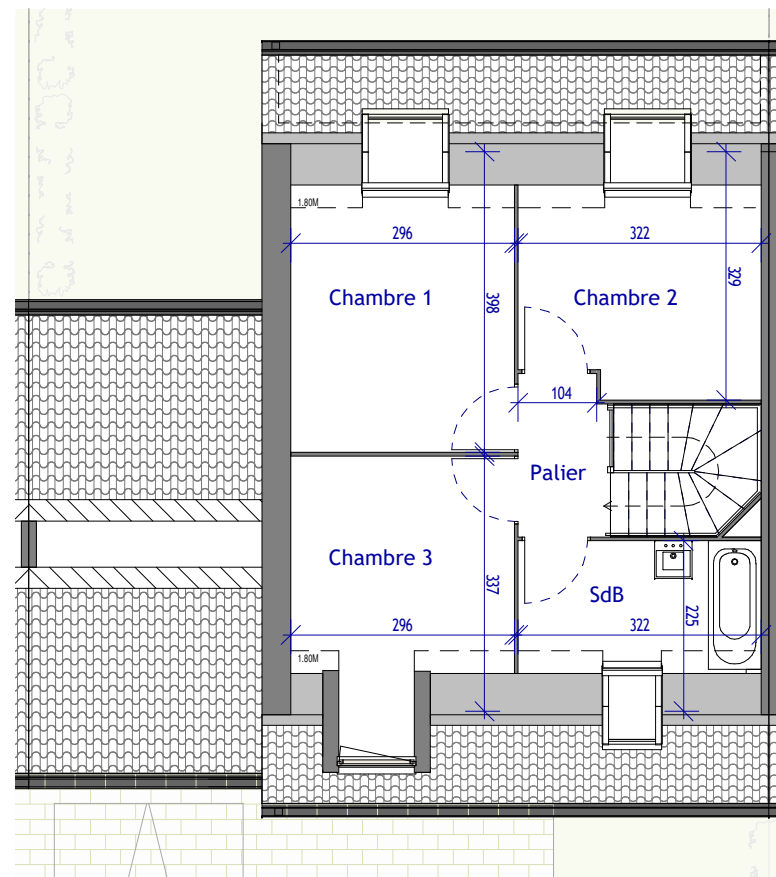
FACADE LATÉRALE DROITE



FACADE ARRIÈRE



PLAN DU REZ-DE-CHAUSSEE



PLAN DE L'ETAGE

	Surf. Hab.	Surf. Utile
Hall	4.01 m ²	4.01 m ²
PL	0.55 m ²	0.55 m ²
PL	0.87 m ²	1.60 m ²
Séjour	28.00 m ²	29.79 m ²
Cuisine	6.81 m ²	6.81 m ²
WC	1.34 m ²	1.34 m ²
Salle d'eau	5.99 m ²	5.99 m ²
Palier	2.43 m ²	2.43 m ²
Chambre 1	10.19 m ²	11.76 m ²
Chambre 2	8.37 m ²	10.13 m ²
Chambre 3	9.01 m ²	10.58 m ²
SdB	5.10 m ²	7.25 m ²
	82.66 m ²	92.24 m ²

	Surf. Annexe
Garage	16.86 m ²

	Surface
Jardin	66 m ²

	Surface
Parcelle	196 m ²



" Les Hauts du Paradis "



SOCIÉTÉ RÉGIONALE DES CITES JARDINS
7 Rue de Tenremonde - BP 187 - 59029 LILLE cedex



AGENCE D'ARCHITECTURE DEBROCK
26 bis rue Paul Doumer - 59650 VILLENEUVE D'ASCQ

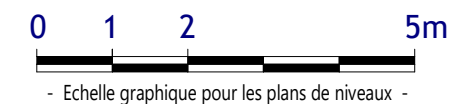
N°6 Rue Lotten - 59310 NOMAIN

Lot B03

Typologie : IV PSLA

Date de révision : 15-05-2020

" Ce plan pourra subir des modifications dues aux impératifs techniques et architecturaux. Les surfaces et les côtes exprimées sont susceptibles de variations dans les limites fixées dans le contrat "
" Les pointillés en cuisine et salles d'eau indiquent les localisations préférentielles des appareils ou mobilier qui ne seront pas fournis "



- Echelle graphique pour les plans de niveaux -