

Localisation du lotissement



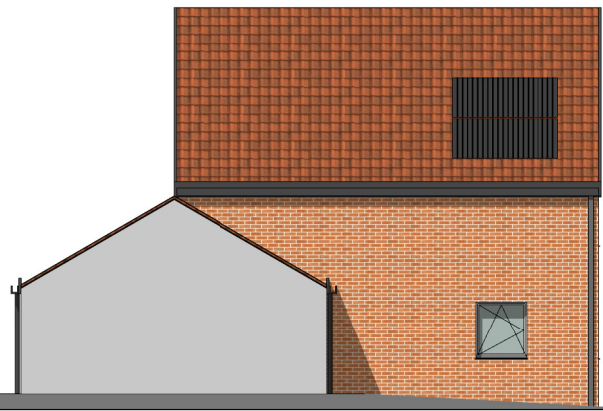
Ech: 1 : 300



Macro-Lot B

" Ce plan pourra subir des modifications dues aux impératifs techniques et architecturaux. Les surfaces et les côtes exprimées sont susceptibles de variations dans les limites fixées dans le contrat "
 " Les pointillés en cuisine et salles d'eau indiquent les localisations préférentielles des appareils ou mobilier qui ne seront pas fournis "

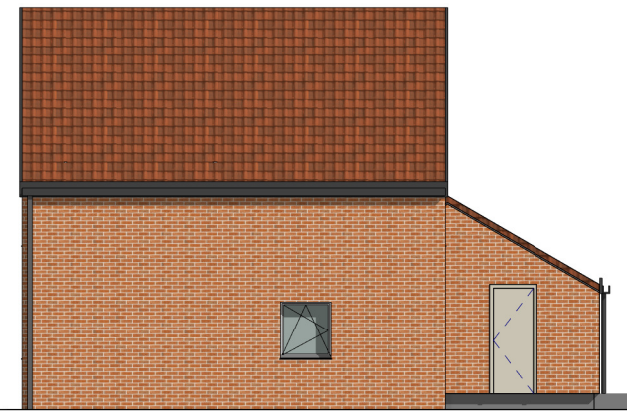
<p>" Les Hauts du Paradis "</p> 	
	<p>SOCIETE REGIONALE DES CITES JARDINS 7 Rue de Tenremonde - BP 187 - 59029 LILLE cedex</p>
	<p>AGENCE D'ARCHITECTURE DEBROCK 26 bis rue Paul Doumer - 59650 VILLENEUVE D'ASCQ</p>
<p>N°2 Rue Lotten - 59310 NOMAIN</p>	
<p>Lot B01</p>	<p>Typologie : IV PSLA</p>
<p>Date de révision : 15-05-2020</p>	



FACADE LATERALE GAUCHE



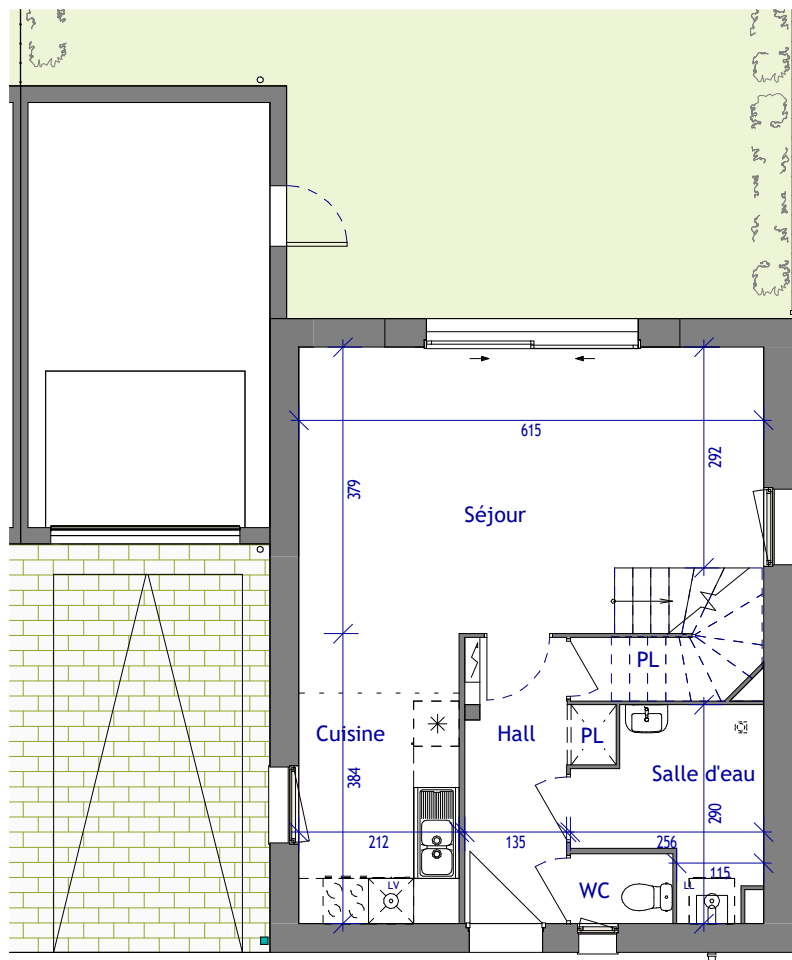
FACADE AVANT



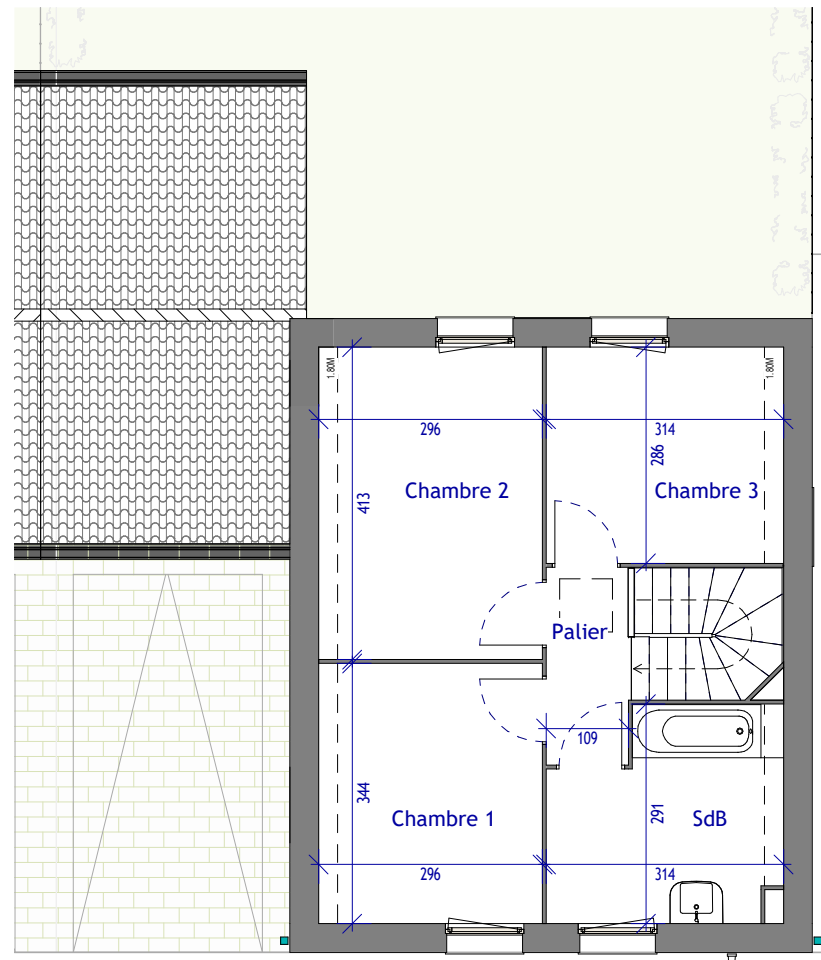
FACADE LATERALE DROITE



FACADE ARRIERE



PLAN DU REZ-DE-CHAUSSEE



PLAN DE L'ETAGE

	Surf. Hab.	Surf. Utile
Hall	4.89 m ²	4.89 m ²
PL	0.51 m ²	0.51 m ²
Séjour	23.25 m ²	24.97 m ²
PL	1.27 m ²	2.01 m ²
Cuisine	6.47 m ²	6.47 m ²
WC	1.25 m ²	1.25 m ²
Salle d'eau	5.30 m ²	5.30 m ²
Palier	2.87 m ²	2.87 m ²
Chambre 1	9.33 m ²	10.19 m ²
Chambre 2	11.20 m ²	12.23 m ²
Chambre 3	8.26 m ²	8.98 m ²
SdB	7.39 m ²	8.14 m ²
	82.00 m ²	87.81 m ²

	Surf. Annexe
Garage	17.98 m ²

	Surface
Jardin	108 m ²

	Surface
Parcelle	204 m ²



srcj
SOCIETE REGIONALE DES CITES JARDINS
7 Rue de Tenremonde - BP 187 - 59029 LILLE cedex

debrock
agence d'architecture
AGENCE D'ARCHITECTURE DEBROCK
26 bis rue Paul Doumer - 59650 VILLENEUVE D'ASCQ

N°2 Rue Lotten - 59310 NOMAIN
Lot B01
Date de révision : 15-05-2020
Typologie : IV PSLA



- Echelle graphique pour les plans de niveaux -

" Ce plan pourra subir des modifications dues aux impératifs techniques et architecturaux. Les surfaces et les côtes exprimées sont susceptibles de variations dans les limites fixées dans le contrat "
" Les pointillés en cuisine et salles d'eau indiquent les localisations préférentielles des appareils ou mobilier qui ne seront pas fournis "