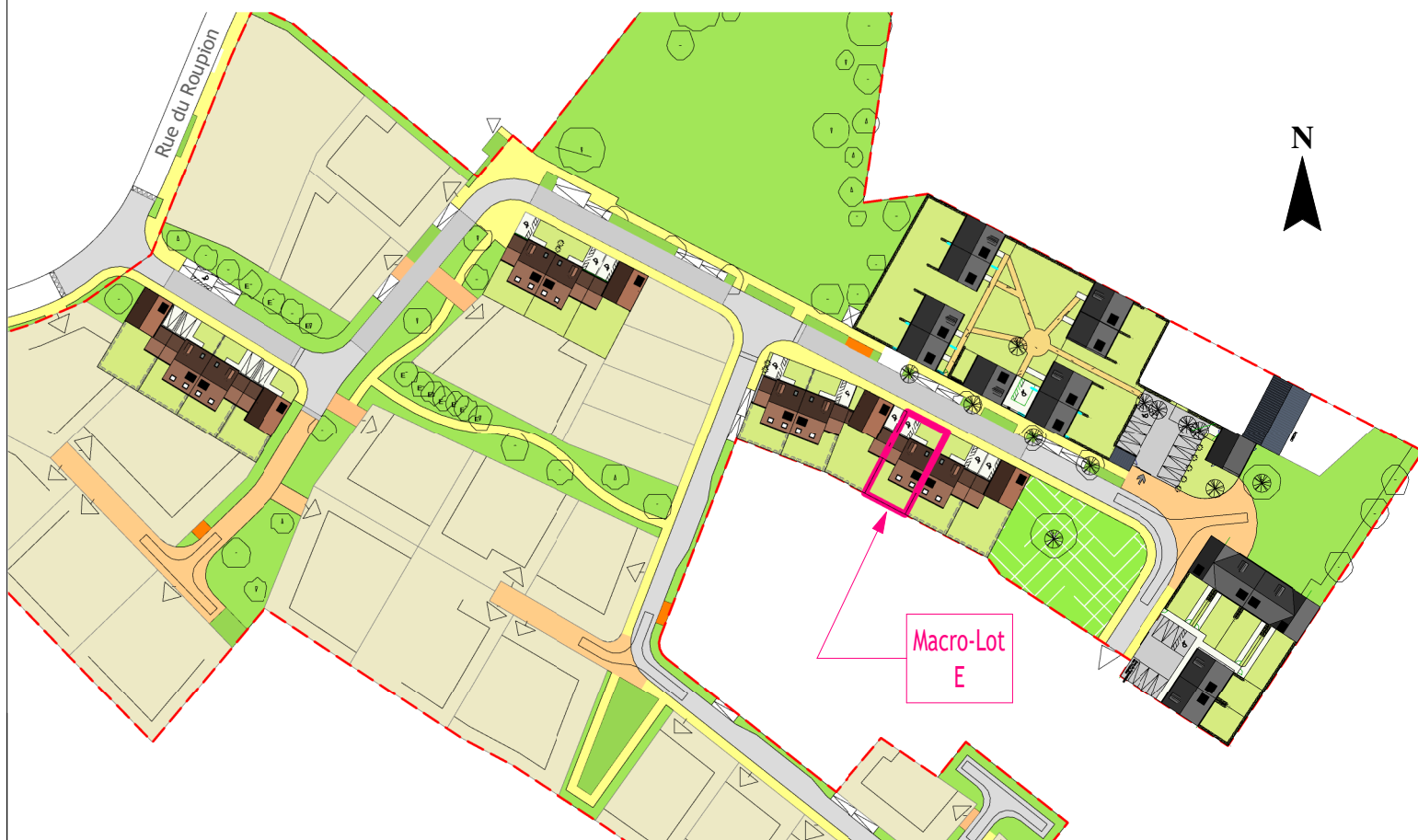


Localisation du lotissement

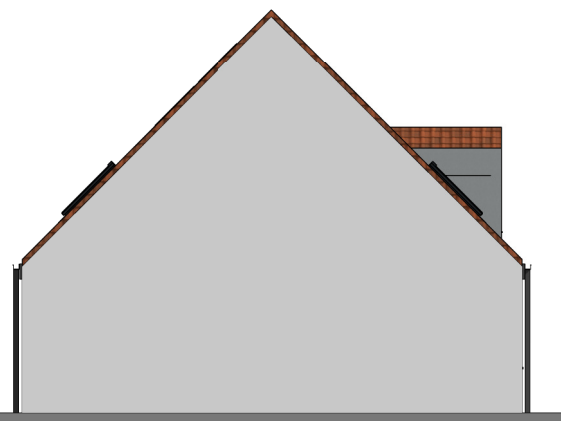


Ech: 1 : 300



" Ce plan pourra subir des modifications dues aux impératifs techniques et architecturaux. Les surfaces et les côtes exprimées sont susceptibles de variations dans les limites fixées dans le contrat "
 " Les pointillés en cuisine et salles d'eau indiquent les localisations préférentielles des appareils ou mobilier qui ne seront pas fournis "

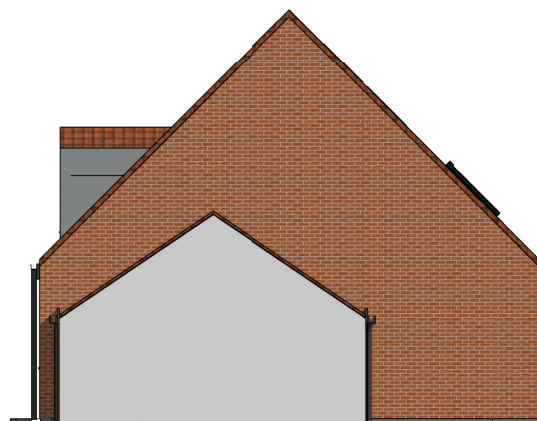
" Les Hauts du Paradis "		
		SOCIETE REGIONALE DES CITES JARDINS 7 Rue de Tenremonde - BP 187 - 59029 LILLE cedex
		AGENCE D'ARCHITECTURE DEBROCK 26 bis rue Paul Doumer - 59650 VILLENEUVE D'ASCQ
N°24 Rue Lotten - 59310 NOMAIN		
Lot E04		Typologie : IV PSLA
Date de révision : 17-04-2020		



FACADE LATÉRALE GAUCHE



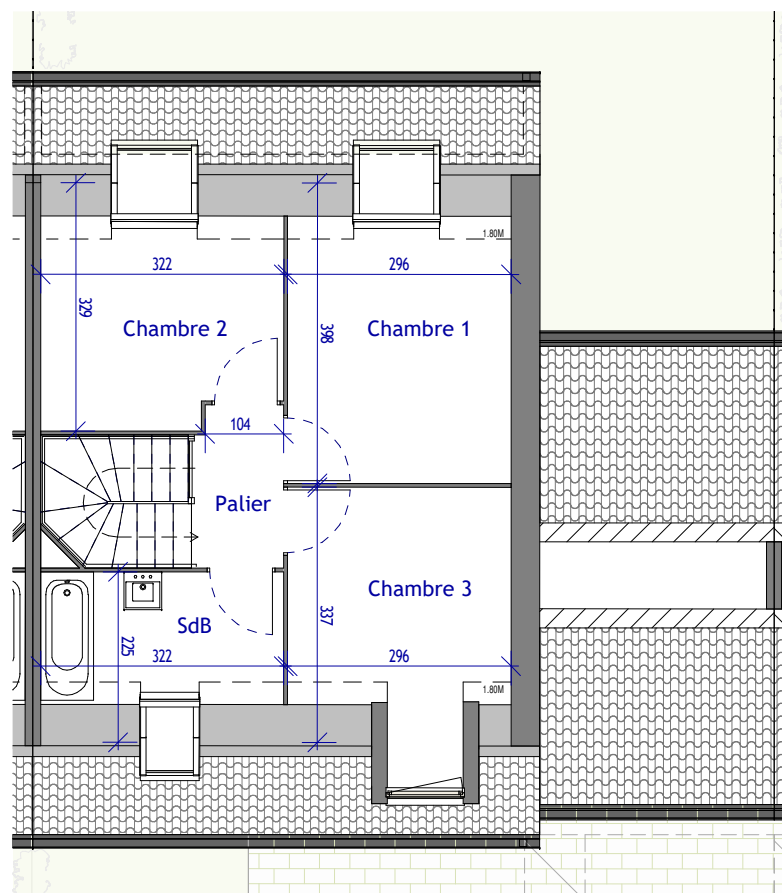
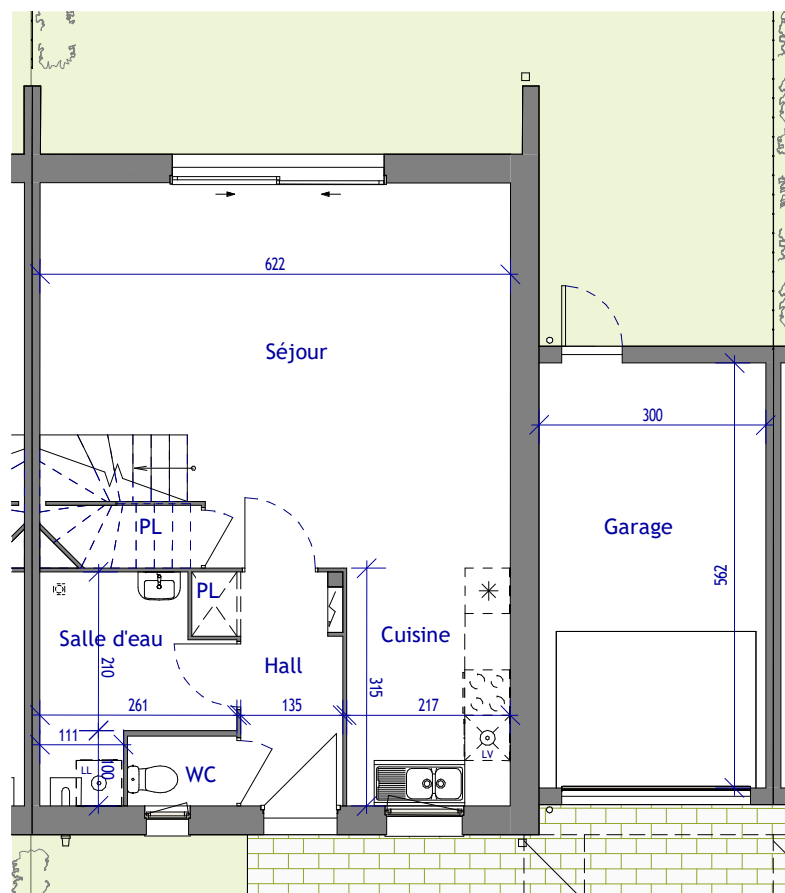
FACADE AVANT



FACADE LATÉRALE DROITE



FACADE ARRIÈRE



	Surf. Hab.
Hall	4.01 m ²
PL	0.55 m ²
PL	0.87 m ²
Séjour	28.00 m ²
Cuisine	6.81 m ²
WC	1.34 m ²
Salle d'eau	5.99 m ²
Palier	2.43 m ²
Chambre 1	10.19 m ²
Chambre 2	8.37 m ²
Chambre 3	9.01 m ²
SdB	5.10 m ²
	82.66 m ²

	Surf. Annexe
Garage	16.86 m ²

	Surface
Jardin	66 m ²

	Surface
Parcelle	195 m ²



srcj SOCIÉTÉ RÉGIONALE DES CITES JARDINS
7 Rue de Tenremonde - BP 187 - 59029 LILLE cedex

debrock AGENCE D'ARCHITECTURE DEBROCK
26 bis rue Paul Doumer - 59650 VILLENEUVE D'ASCQ

N°24 Rue Lotten - 59310 NOMAIN
Lot E04 Typologie : **IV PSLA**
Date de révision : 17-04-2020



" Ce plan pourra subir des modifications dues aux impératifs techniques et architecturaux. Les surfaces et les côtes exprimées sont susceptibles de variations dans les limites fixées dans le contrat "
" Les pointillés en cuisine et salles d'eau indiquent les localisations préférentielles des appareils ou mobilier qui ne seront pas fournis "

- Echelle graphique pour les plans de niveaux -