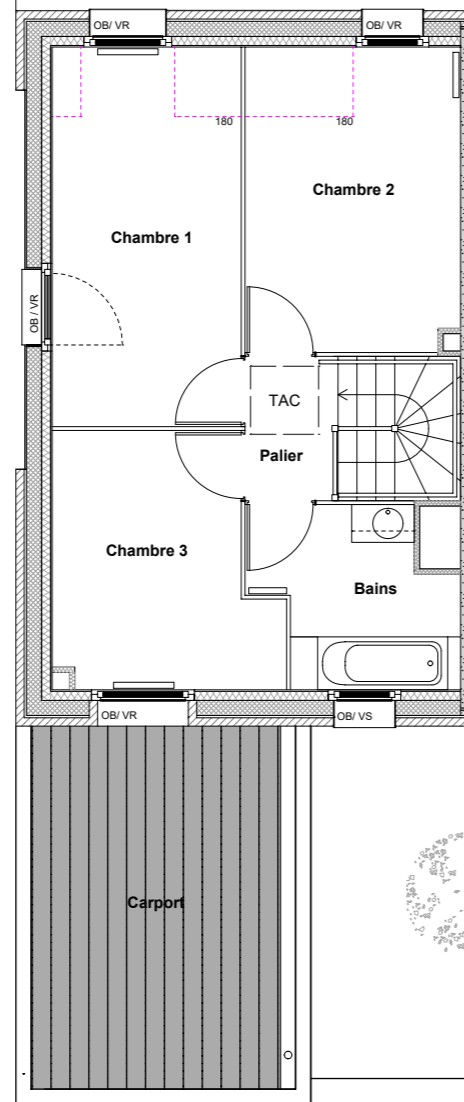
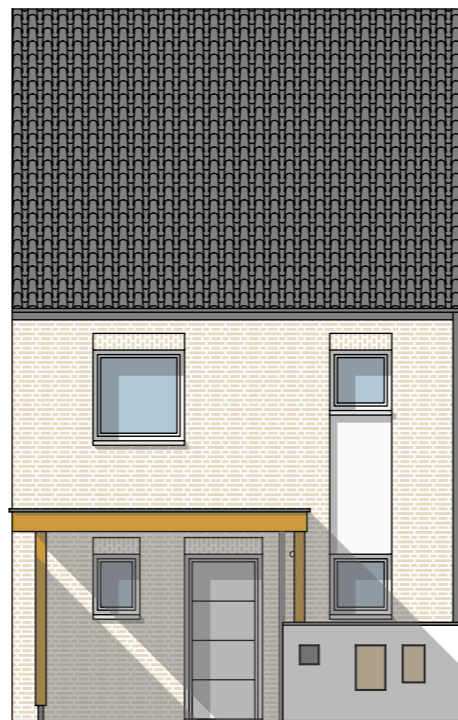


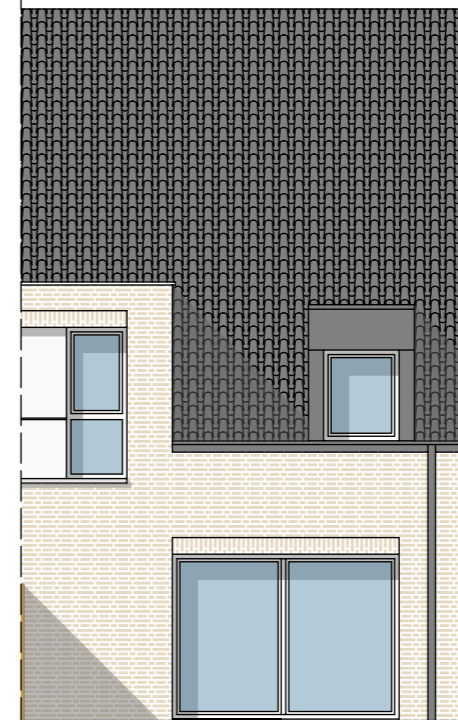
Plan du rez-de-chaussée



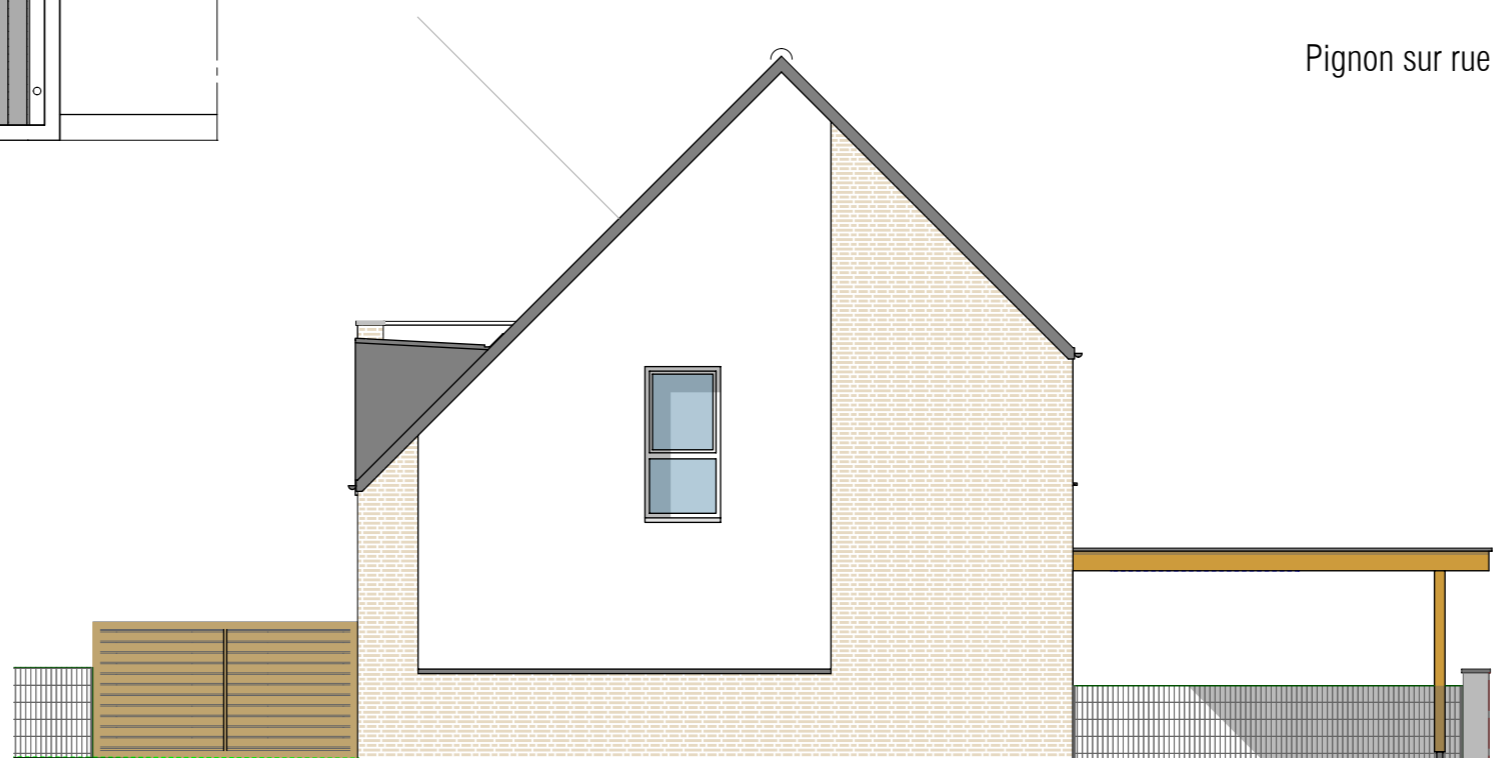
Plan de l'étage



Façade sur entrée



Façade sur jardin



Pignon sur rue

Construction de 8 logements individuels avec carport et jardin

Rue des Lilas - 59 254 Ghyllede

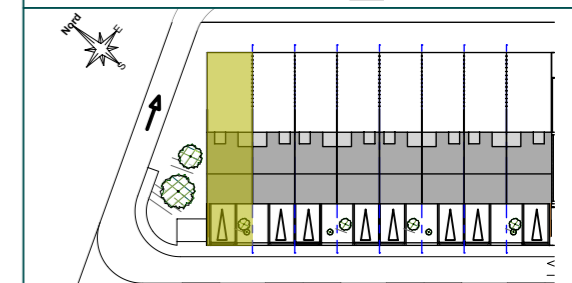


Logement PSLA 01 - T4

| Nom | Surface habitable | Surface balayable |
|-----------------|--------------------|--------------------|
| Entrée | 3.7m ² | 3.7m ² |
| Cellier | 4.8m ² | 4.8m ² |
| Sanitaires | 2.3m ² | 2.3m ² |
| Séjour/ cuisine | 30.0m ² | 30.0m ² |
| Rang. | 1.0m ² | 1.8m ² |
| Palier | 2.4m ² | 2.4m ² |
| Chambre 1 | 11.4m ² | 12.6m ² |
| Chambre 2 | 10.1m ² | 11.4m ² |
| Chambre 3 | 9.2m ² | 9.2m ² |
| Bains | 5.7m ² | 5.7m ² |
| Carport | 18.1m ² | 18.1m ² |
| Jardin avant | 9.8m ² | 9.8m ² |
| Jardin arrière | 63.0m ² | 63.0m ² |
| | 80.6m ² | 83.9m ² |

Légende

| | | | |
|------|--------------------------|--|---|
| GTL | Gaine Technique Logement | | Rectangle 1.2mx0.9m réservation douche pmr |
| LV | Attente Lave Vaisselle | | Chaudière |
| LL | Attente Lave Linge | | Espace de manœuvre obligatoire Personnes à Mobilité Réduite |
| VR | Volet Roulant | | Rectangle espace libre 1.2mx2.2m porte entrée |
| VS | Verre Sablé | | Rectangle espace libre 0.8mx1.3m wc |
| PF | Porte Fenêtre | | Cercle espace libre 1.5m de diamètre |
| OF | Ouvrant à la Française | | TAC Trappe accès combles |
| OB | Oscillo-Battant | | |
| Coul | Coulissant | | |



NOTA 1 : "Des modifications sont susceptibles d'être apportées à ce plan en fonction des nécessités techniques de la réalisation, tant en ce qui concerne les dimensions libres que l'équipement. Les surfaces et côtes indiquées sont approximatives et susceptibles de variations dans la limite de 5%."

NOTA 2 : "Le parc de stationnement n'est pas soumis à la norme NFP 91.120"

NOTA 3 : "Les pointillés en cuisine, cellier et salle de bain indiquent les localisations préférentielles des appareils ou mobiliers qui ne seront pas fournis."

09.10.2019

Sarl d'Architecture Bruno Roussel et Yannick Vandaële
17 rue Henri Terquem Dunkerque
03 28 66 50 29 - y.vandaele-archi@orange.fr