

# Ville de BOURBOURG

## " MOKA "



Logement N° 20

Type 4

date : 06.12.2018

modifié le : -

Surfaces

### SURFACES TYPE IV - GL

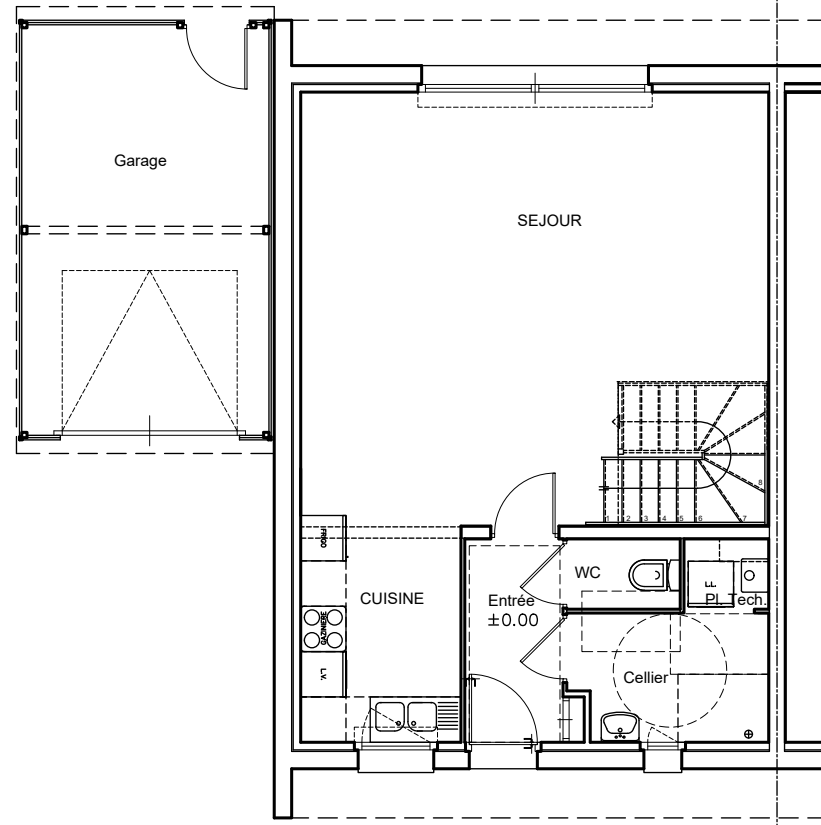
	HABITABLE	BALAYABLE
SEJOUR	32.61	35.02
CUISINE	6.36	6.36
ENTREE	3.50	3.50
WC	1.39	1.39
CELLIER	4.35	4.35
DEGT	2.47	2.47
BAINS	4.35	7.01
CH.1	9.52	11.92
CH.2	8.98	12.11
CH.3	9.62	11.40
Pl. Techn.	1.04	1.04
GARAGE		17.72
<b>TOTAL</b>	<b>84.19</b>	<b>114.29</b>

Parcelle : 306m<sup>2</sup>

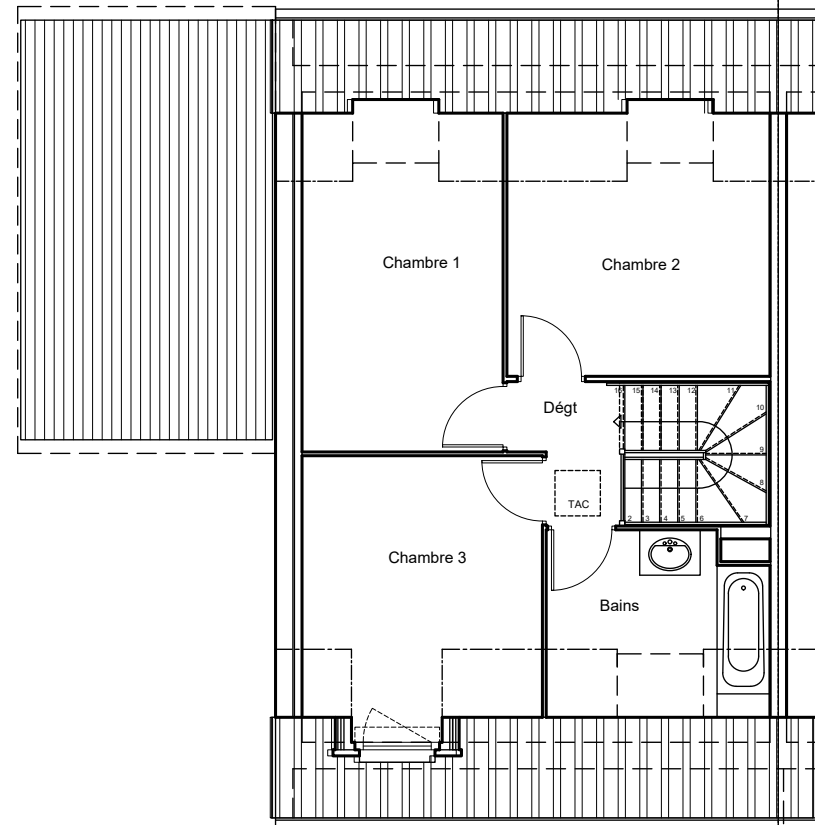
Légende

Pl.	Placard		Rectangle 1.2mx0.9m reservation douche sous carrelage
GTL	Gaine Technique Logement		Generateur
LV	Attente Lave Vaisselle	<b>Espace de manœuvre obligatoire pour les PMR (personnes à mobilité réduite)</b>	
LL	Attente Lave Linge		Rectangle d'espace libre obligatoire 1.2mx2.2m devant porte d'entrée
VR	Volet Roulant		Rectangle d'espace libre obligatoire 0.8mx1.3m - WC PMR
VS	Verre Sablé		Cercle d'espace libre obligatoire 1.5m de diamètre
PF	Porte Fenêtre		Trappe d'accès au comble
OF	Ouvrant à la française		
OB	Oscillo-Battant		
Coul.	Couissant		
Velux	Velux		
Stadip	Verre Stadip		

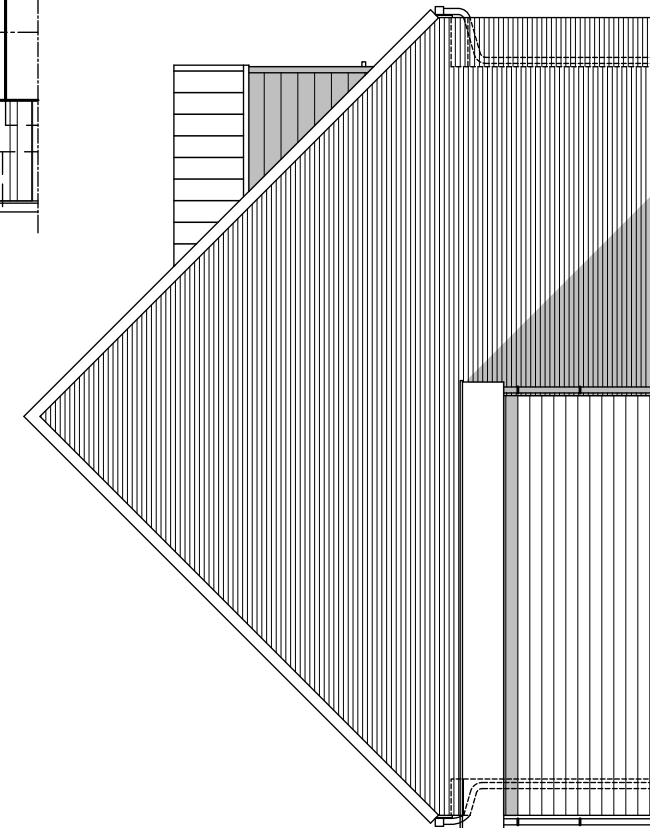
REPERAGE



Plan du Rez-de-chaussée



Plan de l'étage



Pignon



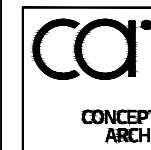
Façade sur entrée



Façade sur jardin

Les surfaces et dimensions sont susceptibles de variation en fonction des mises au point liées aux contraintes techniques et réglementaires.  
Nota: Les éléments de cuisine ne sont dessiné sur le plan qu'à titre indicatif et ne sont pas fournis. Les balcons et terrasses sont des parties communes à jouissance privée.

NOM DU RESERVATAIRE	DATE	VISA DU RESERVATAIRE	VISA DU RESERVANT



concept archi - sari d'architecture  
www.concept-archi.com