

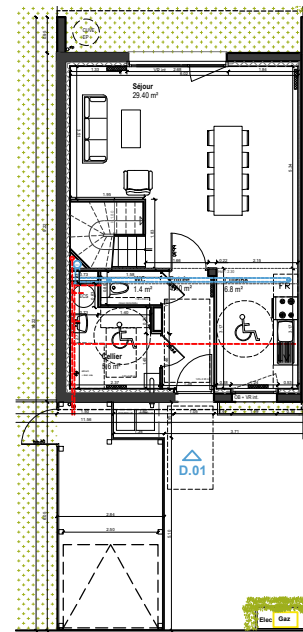
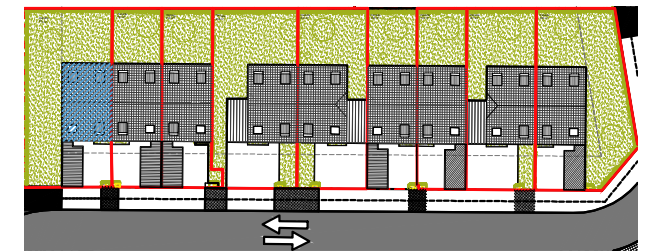


SYMPHONY - LESTREM

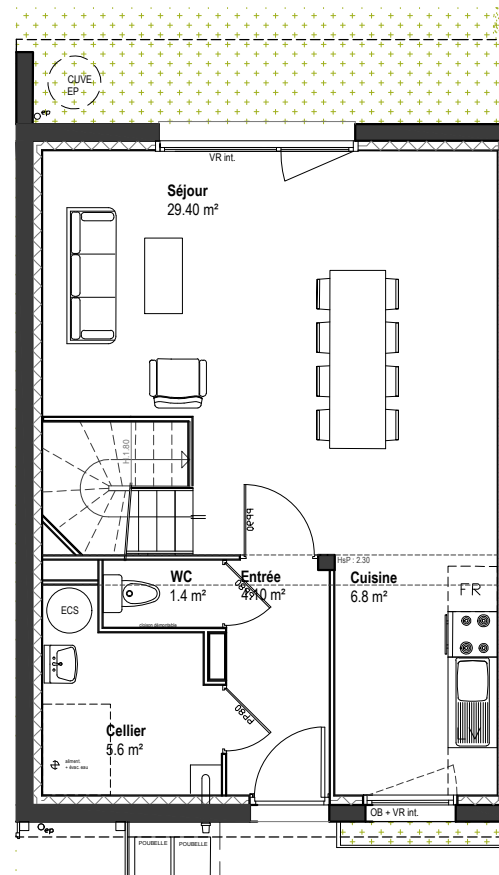
Maison D.01

T4

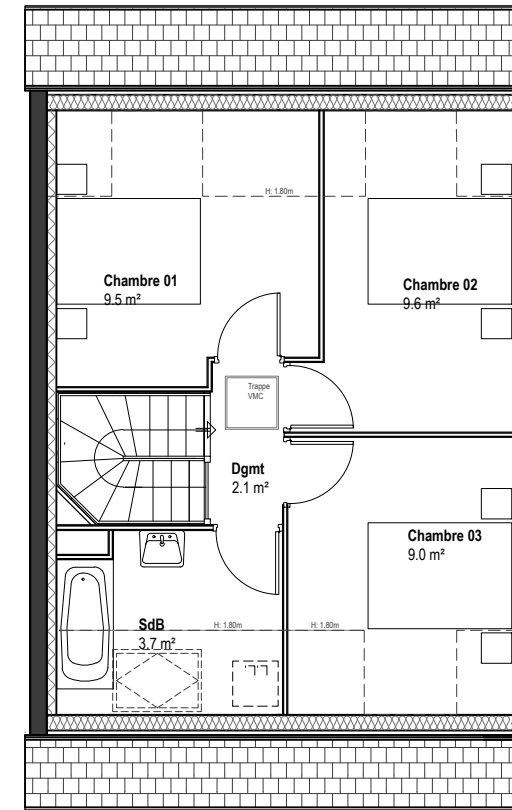
81.20 m²



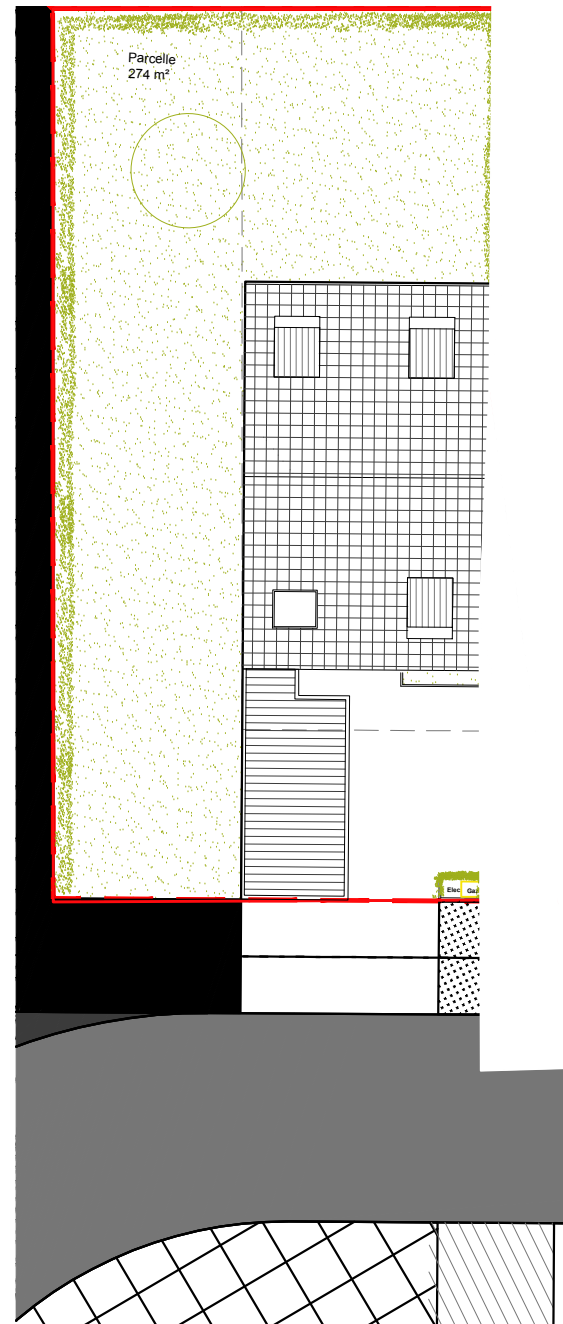
Plan du rez-de-chaussée



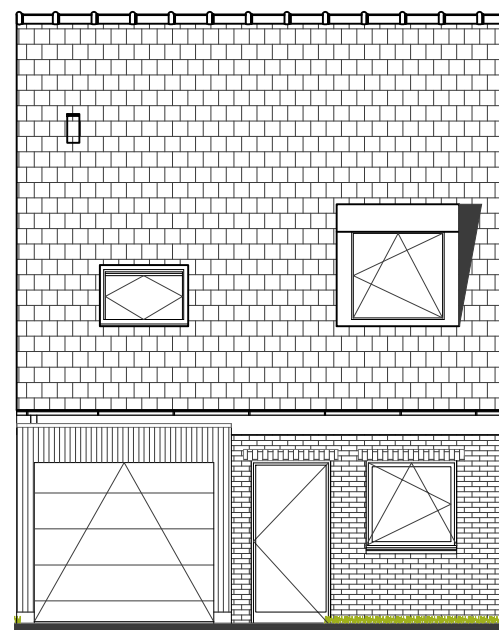
Plan du rez-de-chaussée



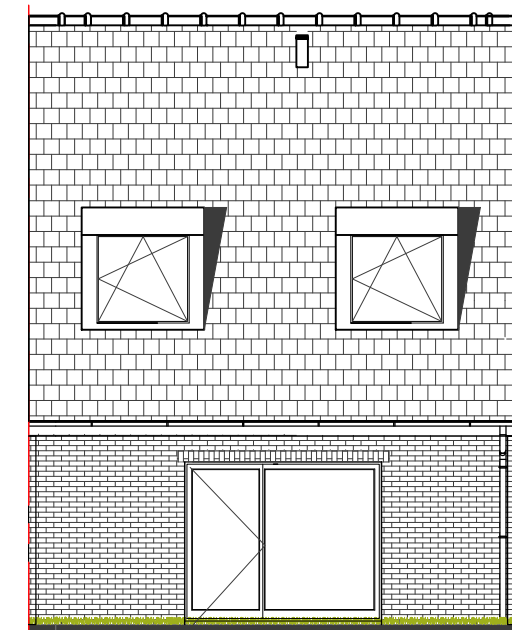
Plan de l'étage



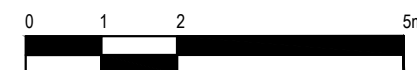
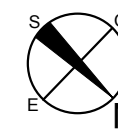
Plan Masse



Façade sur entrée



Façade sur jardin



	Surface habitable	Surface Plancher
Entrée	4.10 m ²	4.30 m ²
Séjour / Salle à manger	29.40 m ²	29.40 m ²
Cuisine	6.80 m ²	6.80 m ²
WC	1.40 m ²	1.40 m ²
Cellier	5.60 m ²	5.90 m ²
Chambre 01	9.50 m ²	12.40 m ²
Chambre 02	9.60 m ²	11.60 m ²
Chambre 03	9.00 m ²	11.10 m ²
Palier	2.10 m ²	2.10 m ²
Salle de bains	3.70 m ²	7.20 m ²
Total	81.20 m²	92.40 m²

Garage	13.50 m ²
Jardin avant	0.60 m ²
Jardin arrière	174 m ²
Parcelle	274 m ²

12/06/2019

V. 01

NOTA : des modifications sont susceptibles d'être apportées à ce plan en fonction des nécessités techniques de la réalisation, tant en ce qui concerne les dimensions libres que l'équipement. Les surfaces indiquées sont approximatives, les retombées, faux plafonds ainsi que l'emplacement des équipements sont figurés à titre indicatif.

Les surface des placards et équipements sont incluses dans celles des pièces attenantes.

Les équipements et mobiliers ne sont pas livrés avec la maison.